

# NATURE ACADEMY

jouw pedagogische partner die je de nodige begeleiding en informatie aanreikt om de Natuurstad verder uit te bouwen.

## OPLEIDINGS PROGRAMMA

### Januari - Juni 2025

renature  
.brussels 

EEN INITIATIEF VAN




### | ALGEMENE INFORMATIE |


Alle opleidingen zijn **theoretisch**, behalve indien **vermeld "Opleiding in het veld"**


**Locaties:** De theoretische opleidingen vinden plaats bij Leefmilieu Brussel (locatie Turn en Taxi's – Havenlaan 86c/3000, 1000 Brussel). Voor de opleidingen in het veld worden de adressen later nog meegedeeld aan de deelnemers.

**Datum:** De data van de praktische opleidingen worden **slechts ter informatie** gegeven. Bij slechte weersomstandigheden kunnen ze worden aangepast.

Dank u voor uw begrip.

 -Geeft recht op een punt vervolgopleiding voor de verlenging van de fytolicensie

 -Essentiële leerstof voor het examen voor de fytolicensie

 -Aanbevolen leerstof voor het examen voor de fytolicensie

**Uitleg over het niveau van de opleidingen:** -**Beginneling** > geen enkele basiskennis vereist

- **Intermediair niveau** > enige basiskennis vereist

- **Expert** > ervaring op het gebied vereist

### | OPMERKING OVER TAALGEBRUIK |

De 4 basismodules voor de fytolicensie worden georganiseerd in het NL en FR. Tenzij anders aangegeven, worden andere opleidingen in het FR georganiseerd, met documentatiemateriaal in het NL.

Sessies in het Nederlands kunnen georganiseerd worden bij voldoende Nederlandstalige inschrijvingen.



# PESTICIDEN EN GEÏNTEGREERD BEHEER

## WETGEVING

Inschrijven

### Pedagogische doelstellingen

- Inzicht in het wettelijk kader voor het gebruik van gewasbeschermingsmiddelen in Brussel.
- Leren over de voorzorgsmaatregelen, de beperkingen en de verboden voorzien in de wetgeving.
- Kennis nemen van de verplichtingen in de ordonnantie "pesticiden" van 20 juni 2013 en van de uitvoeringsbesluiten en de Europese Richtlijn 2009/128/EG.

### Inhoud en verloop

- Voorstelling van het wettelijk kader van kracht in Brussel
- Voorstelling van de praktische maatregelen voor een duurzaam en veilig gebruik van gewasbeschermingsmiddelen: voorzorgsmaatregelen, beperkingen in het gebruik en verboden.

**Doelgroep:** Terreinpersoneel; 'Teamleider/deskundige'; Administratief beheerder;  
Landschapsondernemer

**Opleider:** Apis Bruoc Sella

**Niveau:** beginnersniveau



Woensdag 29/01/2025 | 09u tot 12u

Inschrijven

## GEVAREN EN RISICO'S EN GOEDE PRAKTIJEN VOOR GEWASBESCHERMING

### Pedagogische doelstellingen

- Gebruikers bewust maken van de gevaren en risico's van gewasbeschermingsproducten voor de menselijke gezondheid en het leefmilieu.
- De mogelijke weerslag begrijpen van gewasbeschermingsmiddelen en de nodig maatregelen om deze te beperken.
- Goede praktijken voor gewasbescherming (namelijk praktijken die een doeltreffende bescherming verzekeren en toch de schadelijke effecten op de gezondheid en het leefmilieu beperken) voor een veilig en duurzaam beheer en gebruik van gewasbeschermingsmiddelen.

### Inhoud en verloop

- Identificatie van de gevaren van het gebruik en hanteren van gewasbeschermingsmiddelen.
- Voorstelling van de weerslag op de gezondheid van gebruikers, derden en het leefmilieu.
- Beginselen van goede praktijken van gewasbescherming: keuze van producten, veilig beheer, ecologische alternatieven.
- Praktijkgevallen en aanbevelingen voor een doeltreffend gebruik.

**Doelgroep:** Terreinpersoneel; 'Teamleider/deskundige'; Administratief beheerder;  
Landschapsondernemer

**Opleider:** Apis Bruoc Sella

**Niveau:** beginnersniveau



Donderdag 06/02/2025 | 9u - 12u

## GEÏNTEGREERDE GEWASBESCHERMING TEGEN BIO-AGRESSOREN

Inschrijven

### Pedagogische doelstellingen

- Kennismaking met de beginselen van geïntegreerde gewasbescherming (of geïntegreerde bestrijding) tegen de vijanden van gewassen.
- Herkennen van de voornaamste plagen, hun biologie en hun kenmerken.
- Kennismaking met preventieve en curatieve technieken voor een duurzaam beheersalternatief van chemische producten.

### Inhoud en verloop

- Inleiding tot het begrip geïntegreerde gewasbescherming: principes, wettelijk kader en voordelen van deze aanpak gericht op het inperken van schade door plagen en plantenziekten, op een manier die de risico's voor de gezondheid en het leefmilieu beperken.
- Identificatie van de voornaamste bioagressoren: beschrijving van biologische en milieufactoren die hun ontwikkeling bevorderen.
- Verkenning van de preventieve (goede teeltpraktijken, versterken van ecosystemen) en curatieve bestrijdingsmethoden (fysische en biologische technieken).
- Praktische toepassing van geïntegreerde gewasbescherming: observatie, opvolging en beredeneerde keuze van ingrepen.

**Doelgroep:** Terreinpersoneel; 'Teamleider/deskundige'; Landschapsondernemer

**Opleider:** Apis Bruoc Sella

**Niveau:** beginnersniveau



**Woensdag 28/05/2025, 9u - 12u**

## GEÏNTEGREERDE GEWASBESCHERMING TEGEN BIO-AGRESSOREN: PLAATSBEZOEKEN

Inschrijven

### Pedagogische doelstellingen

- Begrijpen en toepassen van de principes van geïntegreerde gewasbescherming in groene ruimten en de verplichte praktijken voor alle professionals in groene ruimten.
- Observatie en analyse van geïntegreerde beschermingspraktijken op het terrein.
- Een gewasbeschermingsstrategie kunnen opzetten die rekening houdt met de ecologische, toxicologische en economische voorwaarden.

### Inhoud en verloop

- Inleiding tot geïntegreerde gewasbescherming:
  - Aanleren van observeren/experimenteren, verdraagbaarheidsdrempels,
  - Preventiemethoden, mechanisch en biologisch.
  - Strategieën om het gebruik van gewasbeschermingsmiddelen te verminderen.
- Bezoek aan uitgebate sites (tuinbouw, teelt onder serre) die geïntegreerde bescherming toepassen in hun strategie en waarvan de praktijken overdraagbaar zijn naar andere productiesites:
  - Observatie van de praktijken op het terrein

Bespreking met de uitbaters van hun resultaten, hun moeilijkheden en hoe ze erop inspelen.

**Doelgroep:** Terreinpersoneel; 'Teamleider/deskundige'; Landschapsondernemer

**Opleider:** Apis Bruoc Sella

**Niveau:** beginnersniveau



**Woensdag 28/05/2025, 13u - 16u**

## KENNIS EN GEBRUIK VAN GEWASBESCHERMINGSMIDDELEN

Inschrijven

### Pedagogische doelstellingen

- Verwerven van de nodige kennis voor een veilige en doeltreffende omgang en toepassing van gewasbeschermingsmiddelen.
- Verminderen van de risico's voor de gebruikers en het leefmilieu door een aangepast beheer van producten en uitrustingen.

### Inhoud en verloop

- Werking en classificatie van verschillende gewasbeschermingsproducten (GBM).
- Organisatie van een opslaglokaal: veiligheidsregels, ventilatie, en scheiding van producten.
- Afval- en reststoffenbeheer: goede praktijken en naleven van de regelgeving.
- Selectie, gebruik en onderhoud van het materiaal voor een optimale doeltreffendheid.
- Aanbevolen praktijken om het gebruik van gewasbeschermingsproducten en hun weerslag te beperken.

**Doelgroep:** Terreinpersoneel; 'Teamleider/deskundige'; Landschapsondernemer

**Opleider:** Apis Bruoc Sella

**Niveau:** beginnersniveau



Vrijdag 21/02/2025 | 09u - 12u

## PRAKTISCH GEBRUIK VAN HET MATERIAAL VOOR GEWASBESCHERMINGSPRODUCTEN

Inschrijven

### Pedagogische doelstellingen

- Beheersing van het gebruik van spuituitrusting voor gewasbeschermingsmiddelen.
- Aanpassing van de technieken in functie van de situatie te velde voor een optimale doeltreffendheid.

### Inhoud en verloop

- Inleiding over de werking van spuituitrustingen.
- Praktijkoefening op het terrein: demonstratie en praktijkoefeningen met verschillende materialen.
- Aanpassing van de toepassingsvoorwaarden voor specifieke scenario's.
- Aanbevelingen voor het onderhoud van het materiaal voor een duurzame prestatie.

**Doelgroep:** Terreinpersoneel; 'Teamleider/deskundige'; Landschapsondernemer

**Opleider:** Alex Liesenborghs

**Niveau:** beginnersniveau

| Praktijkopleiding

Woensdag 12/02/2025 | 13u - 16u

## WETGEVING OVER PARKEN EN TUINEN - ONLINE OPLEIDINGEN



Inschrijven

### Pedagogische doelstellingen

- Inzicht in het Brussels wettelijk kader betreffende het gebruik van pesticiden en natuurbehoud.
- Aanleren van de geldende wettelijke verplichtingen voor professionals in de groene sector.

### Inhoud en verloop

- Voorstelling van de ordonnantie "pesticiden" van 20 juni 2013 en van de uitvoeringsbesluiten: voorzorgsmaatregelen, bufferzones, verboden of toegestane producten, verplicht register, opslagvoorwaarden, milieuvergunning.
- Overzicht van de verwachte evolutie in de wetgeving op het vlak van pesticiden.
- Inleiding tot de cruciale punten van de wetgeving betreffende het natuurbehoud: verbod op hakken/snoeien tijdens de nestperiode, verbod op het aanplanten van invasieve uitheemse soorten, enz.
- Interactieve videoconferentie (2 uur), gevolgd door een online oefening voor de bekrachtiging. Na de bekrachtiging door oefening levert de opleiding 1 credit op voor de verlenging van de fytolicensie

**Doelgroep:** Terreinpersoneel; 'Teamleider/deskundige'; Landschapsondernemer

**Opleider:** Apis Bruoc Sella

**Niveau:** beginnersniveau



**Woensdag 19/03/2023 | 17u - 19u (+ oefeningen)**





# STEDELIJKE ECOLOGIE

## INLEIDING TOT DE PLANTKUNDE EN STADSECOSYSTEMEN

Inschrijven

### Pedagogische doelstellingen

- Inzicht in de specificiteit van stadsecosystemen en hun belang voor de biodiversiteit.
- Ontdekking van de voornaamste plantensoorten in de stad en hun rol in deze omgevingen.
- Herkennen van de remmende factoren op de ontwikkeling van de biodiversiteit in de stad en de aangepaste oplossingen.

### Inhoud en verloop

- Beginselen van de algemene plantkunde: sleutelbegrippen van de stadsflora.
- Analyse van de kenmerken van stadsecosystemen en van hun rol voor de biodiversiteit.
- Studie van adventieven: identificatie van soorten, hun ecologie en hun rol in de stadsecosystemen.
- Velduitstap: observeren en herkennen van de voornaamste adventieven in stedelijk milieu.

**Doelgroep:** Terreinpersoneel; 'Teamleider/deskundige'; Administratief beheerder; Landschapsondernemer

**Opleider:** Apis Bruoc Sella

**Niveau:** beginnersniveau



Vrijdag 25/04/2026 | 09u - 16u

## PLANTENZIEKTEN

Inschrijven

### Pedagogische doelstellingen

- Herkennen van de voornaamste plantenziekten in parken en tuinen.
- Inzicht in cryptogame, bacteriële en virale ziekten.
- Praktijkoefening in het verminderen van de druk van ziekten op de planten.

### Inhoud en verloop

- Inleiding tot plantenziekten:
- Soorten ziekten (de opleiding is geconcentreerd rond niet infectieuze, cryptogame, bacteriële, virusziekten).
- Symptomen en herkenning op het terrein.
- Geïntegreerde beheerspraktijken:
- Vermindering van de stressfactoren voor ziekten.
- Aangepaste preventietechnieken voor groene ruimten.

**Doelgroep:** Terreinpersoneel; 'Teamleider/deskundige'; Administratief beheerder; Landschapsondernemer

**Opleider:** Apis Bruoc Sella

**Niveau:** intermediair niveau

**Aanbevolen voorkennis:** Inleiding tot de plantkunde en stadsecosystemen



Dinsdag 18/03/2025 | 09u - 12u

## PLAGEN VAN PLANTEN

Inschrijven

### Pedagogische doelstellingen

- De voornaamste plagen van planten in parken en tuinen herkennen.
- Hun biologie en hun weerslag op de planten begrijpen.
- Toepassing van geïntegreerde gewasbescherming tegen deze plagen.

### Inhoud en verloop

- Inleiding tot plagen:
- Soorten plagen (de opleiding is gericht op de voornaamste insecten, schaaldieren, mijten die problemen veroorzaken in de parken en tuinen van het gewest).
- Technieken voor identificatie en voornaamste kenmerken.
- Geïntegreerd beheer van plagen:
- Vermindering van de factoren die infestaties bevorderen.
- Duurzame bestrijdingsmethoden voor groene ruimten.

**Doelgroep:** Terreinpersoneel; 'Teamleider/deskundige'; Administratief beheerder; Landschapsondernemer

**Opleider:** Apis Bruoc Sella

**Niveau:** intermediair niveau

**Aanbevolen voorkennis:** Inleiding tot de plantkunde en stadsecosystemen



Dinsdag 01/04/2025 | 09u - 12u

## ONDERSTEUNING VAN WILDE BESTUIVERS

Inschrijven

### Pedagogische doelstellingen

- Kennismaking met de verschillende wilde bestuivers en hun rol in ecosystemen.
- Inzicht verwerven in de bedreigingen begrijpen voor deze soorten en de middelen om ze beschermen.

### Inhoud en verloop

- Inleiding tot wilde bestuivers: soorten, ecologische behoeften en rollen in de ecosystemen.
- Bedreigende factoren: verharding, gewasbeschermingsproducten, parasieten, intensieve landbouwpraktijken...
- Goede praktijken om bestuivers te ondersteunen: habitats, bevorderende aanplantingen, verlaging van de antropogene druk.

**Doelgroep:** Terreinpersoneel; 'Teamleider/deskundige'; Administratief beheerder; Landschapsondernemer

**Opleider:** Apis Bruoc Sella

**Niveau:** intermediair niveau

**Aanbevolen voorkennis:** Inleiding tot de plantkunde en stadsecosystemen



Woensdag 26/03/2025 | 9u - 12u



## VOORSTELLING VAN DE "KLIMAATBUFFER" EN STADSVERGROENING

Inschrijven

### Pedagogische doelstellingen

- Ontdekking van beginselen en toepassingen van klimaatbufferoplossingen.
- Begrijpen hoe de klimaatbuffer helpt om de uitdagingen van de stadsecologie op te lossen.
- Verkenning van concrete vergroeningsoplossingen in stedelijk milieu.

### Inhoud en verloop

- Inleiding klimaatbuffer: definitie, voordelen en innovaties ten opzichte van de traditionele oplossingen.
- Analyse van uitdagingen in de stad: warmte-eilanden, erosie van de biodiversiteit, natuurlijke risico's.
- Methoden van stadsvergroening: technieken, gereedschap en integratie in het overheidsbeleid.

**Doelgroep:** 'Teamleider/deskundige'; Administratief beheerder; Landschapsondernemer

**Opleider:** Apis Bruoc Sella

**Niveau:** intermediair niveau

**Donderdag 27/03/2025 | 9u - 12u**

## BEHEER VAN HAGEN EN WEIDEN - AANLEG EN ONDERHOUD

Inschrijven

### Pedagogische doelstellingen

- Inzicht in het ecologische belang van open ruimten en struikgewassen.
- Leren heggen en weiden op een duurzame manier te beschermen, aan te leggen en te onderhouden.

### Inhoud en verloop

- Open ruimten: kenmerken, ecologische uitdagingen en oorzaken van de achteruitgang van deze zeer rijke ecosystemen, nochtans sterk aangetast door ongunstige praktijken (overbemesten, overbegrazen, intensief beheer, verstedelijking, verbossing, aanplanten van "micro-bossen"...) )
- Heggen: ecologische functies, selectie van aan te planten soorten en plantmethoden.
- Duurzaam beheer van weiden: onderhoudspraktijken die de biodiversiteit in stand houden.
- Concrete oplossingen om de ecologische kwaliteit van deze ruimten te verbeteren.

**Doelgroep:** 'Teamleider/deskundige'; Administratief beheerder; Terreinpersoneel; Landschapsondernemer

**Opleider:** Apis Bruoc Sella

**Niveau:** beginnersniveau



**Dinsdag 08/04/2025 | 09u - 12u**





# VELD OPLEIDINGEN - ECOLOGISCH BEHEER

## SNOEIMETHODEN (BEDDEN, STRUIKEN EN HAGEN)

Inschrijven

### Pedagogische doelstellingen

- Leren snoeien van perken, struiken en heggen op een beredeneerde manier om hun gezondheid te bevorderen (sterfte of uitputting van planten te verminderen), biodiversiteit aan te trekken, een goede productiviteit mogelijk te maken en de risico's van vernietiging van nesten te beperken.
- De ecologische functies van planten te beschermen met aandacht voor veiligheidsvoorschriften.
- Snoei-instrumenten beheersen: snoeischaar, takkenschaar, heggenschaar.

### Inhoud en verloop

- Aangepaste snoeitechnieken voor de noden van planten: dracht, groei en gunstige perioden.
- Goede praktijken om schade aan planten te vermijden en dierenhabitats te beschermen.
- Herhaling van de veiligheidsvoorschriften
- Praktijkoefeningen: gebruik van gereedschap en demonstraties op het terrein.

**Doelgroep:** Terreinpersoneel; Landschapsondernemer

**Opleider:** Alex Liesenborghs

**Niveau:** beginnersniveau

**Aanbevolen voorkennis:** Beheer van hagen en weiden - aanleg en onderhoud

✓ | ✎ Praktijkopleiding

**Woensdag 12/03/2025 | 13u - 16u**

## BLOEMENWEIDEN: AANLEG EN ONDERHOUD

Inschrijven

### Pedagogische doelstellingen

- Inzicht in de voordelen van bloemenweiden voor de biodiversiteit en ecologisch beheer (verbetering van de biodiversiteit, ondersteuning van wilde bestuivers, minder jaarlijks onderhoud, mogelijkheid van ecologische begrazing...)
- Beheersing van technieken voor aanleg en onderhoud om hun succes en hun duurzaamheid te verzekeren.

### Inhoud en verloop

- Ontwerp en aanplanting: keuze van soorten, voorbereiding van de bodem en zaaimethoden.
- Onderhoud van weiden: strategieën om ingrepen te beperken en toch de biodiversiteit in stand te houden.
- Praktijkvoorbeelden: ondersteuning van wilde bestuivers, ecologische begrazing
- Praktijkoefening: aanleg van een bloemenweide

**Doelgroep:** Terreinpersoneel; 'Teamleider/deskundige'; Landschapsondernemer

**Opleider:** Ecowal

**Niveau:** beginnersniveau

**Aanbevolen voorkennis:** Beheer van hagen en weiden - aanleg en onderhoud

✓ | ✎ Praktijkopleiding

**Donderdag 03/04/2025 | 9u - 12u**

## HET ARCHITECTURALE ONTWERP VAN BLOEMPERKEN

Inschrijven

### Pedagogische doelstellingen

- Perken aanleggen met winterharde sierplanten volgens de principes van ecologisch beheer.
- De beste combinaties van winterharde soorten uitzoeken volgens hun ecologische en esthetische noden.
- Toepassing van goede praktijken voor de aanleg op het terrein.

### Inhoud en verloop

- Theoretisch deel: selectie van honing producerende soorten, combinaties van kleuren en vormen, ecologische omstandigheden (zon, schaduw, vochtigheid).
- Praktisch deel: een perk ontwerpen en aanleggen volgens de plannen voor het ontwerp, het aanplanten, en de toepassing van goede praktijken.

**Doelgroep:** Terreinpersoneel; 'Teamleider/deskundige'; Administratief beheerder; Landschapsondernemer

**Opleider:** Ecowal

**Niveau:** beginnersniveau

 |  Praktijkopleiding

**Dinsdag 22/04/2025 | 9u - 16u**

## ZACHTE SNOEI VAN HEGGEN

Inschrijven

### Pedagogische doelstellingen

- Een respectvolle aanpak aanleren voor het snoeien van heggen, in harmonie met hun vorm en groeiwijze en hun ecologische functies (schuilplaats, nestplaats, voedingsbron, ecologische doorgang...).
- Inzicht in de groei van heggen en struiken om schade door een onaangepaste snoei te vermijden.


### Inhoud en verloop

- Beginselen van de zachte snoei van heggen: soorten diversifiëren, de natuurlijke vormen respecteren, en de praktijken aanpassen aan de noden.
- De gunstige momenten herkennen voor de snoei met behoud van de biodiversiteit.
- Praktijkdemonstraties voor de directe toepassing van de aangeleerde kennis.

**Doelgroep:** Terreinpersoneel; 'Teamleider/deskundige'; Landschapsondernemer

**Opleider:** Olivier Baudry - Dryades

**Niveau:** beginnersniveau

 |  Praktijkopleiding

**Donderdag 13/02/2025 | 09u - 16u**

## METHODEN VOOR ONKRUIDBESTRIJDING

Inschrijven

### Pedagogische doelstellingen

- Overzicht van de verschillende methoden en gereedschap voor handmatige onkruidbestrijding
- Aanleren van goede praktijken voor thermische onkruidbestrijding

### Inhoud en verloop

- Studie van de context van de wetgeving over onkruidverdelgers
- Praktijk en gebruik van verschillende beheersinstrumenten
- Veiligheidsvoorschriften bij onkruidbestrijding

**Doelgroep:** Terreinpersoneel; Landschapsondernemer

**Opleider:** Alex Liesenborghs

**Niveau:** beginnersniveau

✓ | 🛠️ Praktijkopleiding

**Woensdag 23/04/2025 | 13u - 16u**

## BOOMGAARDEN: OPLEIDING VORMSNOEIEN EN ONDERHOUD

Inschrijven

### Pedagogische doelstellingen

- Inzicht in de ecologische en sociale functie van boomgaarden in stedelijk milieu.
- Aanleren van de technieken voor het snoeien, onderhoud van hoogstamfruitbomen en preventie van ziekten.
- Toepassing van praktijken voor duurzaam beheer van boomgaarden.

### Inhoud en verloop

- Dag 1: Inleiding en theorie van vormsnoeien en praktijk op het terrein
  - Belang van boomgaarden: biodiversiteit, fruitproductie, klimaatbuffer.
  - Snoeitechnieken: vormgeving, onderhoud, preventie van ziekten.
  - Gebruik en onderhoud van het materiaal.
  - Oefening in vorm- en bijsnoeien.
- Dag 2: Theorie van bijsnoeien + praktijk op het terrein
  - Snoeitechnieken: vormgeving, onderhoud, preventie van ziekten.
  - Gebruik en onderhoud van het materiaal.
  - Oefening in vorm- en bijsnoeien.

**Doelgroep:** 'Teamleider/deskundige'; Administratief beheerder;  
Landschapsondernemer

**Opleider:** Diversifruit

**Niveau:** Intermediair

**Aanbevolen traject:** Boomgaarden: selectie, planning

🛠️ Praktijkopleiding

**2 dagen, data nog te bevestigen (februari)**

## BEHEER VAN HOOILANDEN (PRAKTIJK)

Inschrijven

### Pedagogische doelstellingen

- Aanleren van technieken voor weidebeheer om de functie als reservoir voor biodiversiteit te behouden en te maximaliseren.
- Gebruik van aangepaste methoden aan de ecologische en esthetische noden.

### Inhoud en verloop

- Theorie:
  - Algemene beginselen voor het beheer en onderhoudstechnieken van maden en hooilanden.
  - Beheer van maairesten en toevluchtszones.
- Praktijkoefening:
  - Maaitechnieken (tijdstip, gereedschap).
  - Planning en opvolging van te beheren gebieden.

**Doelgroep:** Terreinpersoneel; 'Teamleider/deskundige';

Landschapsondernemer

**Opleider:** A. Liesenborghs

**Niveau:** intermediair niveau

✓ | ✎ Praktijkopleiding

**Woensdag 11/06/2025 | 13u - 16u**

## BEHEER VAN INVASIEVE SOORTEN: TERREIN

Inschrijven

### Pedagogische doelstellingen

- Toepassen van aangepaste beheer- en preventiestrategieën in de praktijk.
- Overzicht krijgen van verschillende bestrijdingstechnieken en hun complementariteit.
- Langetermijneffectiviteit beoordelen van technieken die in eerdere opleidingen zijn geïntroduceerd.

### Inhoud en verloop

- Herhaling van het probleem van invasieve exotische soorten.
- Herhaling van goede beheerpraktijken voor invasieve exotische soorten.
- Implementatie van beheertechnieken voor Japanse duizendknoop.
- Bezoek aan locaties van eerdere beheermaatregelen.

**Doelgroep:** Terreinpersoneel; 'Teamleider/deskundige'; Landschapsondernemer

**Opleider:** V. Vanparys

**Niveau:** intermediair niveau

**Voorkennis:** Invasieve uitheemse terrestrische soorten: herkenning en beheer

✓ | ✎ Praktijkopleiding

**Vrijdag 23/05/2025 | 09u - 12u**





# GEÏNTEGREERD BEHEER – THEORETISCHE OPLEIDINGEN

## THEORETISCHE INLEIDING TOT ECOLOGISCH BEHEER VOOR HET PERSONEEL OP HET TERREIN

Inschrijven

### Pedagogische doelstellingen

- Basisbegrippen van geïntegreerd beheer en de voordelen ervan.
- Aanleren van milieuvriendelijke technieken voor groene ruimten.
- Overzicht (zonder in te gaan op de technische details) van de principes van ecologisch beheer, ook op het vlak van preventie en aanleg.

### Inhoud en verloop

- Voorstelling van de beginselen van geïntegreerd beheer.
- Voornaamste technieken: bloemenweiden, niet-chemische onkruidbestrijding, zachte snoei van bomen.
- Overzicht van de voordelen, nadelen en praktijken.

**Doelgroep:** Terreinpersoneel; 'Teamleider/deskundige'; Landschapsondernemer

**Opleider:** Apis Bruoc Sella

**Niveau:** beginnersniveau



Vrijdag 14/02/2025 | 9u - 12u

## BEHEER VAN GROENE RUIMTEN: ALGEMEEN CONCEPT, OVERZICHT VAN DE TECHNIEKEN, BESPREKING, PLANNING EN TOEPASSING

Inschrijven

### Pedagogische doelstellingen

- Inzicht in de grote principes van geïntegreerd beheer.
- Verwerving van een overzicht van alle beschikbare technieken.
- Planning van de veranderingen van praktijken in ruimte en tijd.

### Inhoud en verloop

- Algemene ecologische basisbegrippen.
- Voornaamste beheerstechnieken: bloemenweide, ecologische begrazing, laat maaien, mulchen, bodembedekkers, enz.
- Inleiding tot de methodologische instrumenten voor de planning van ingrepen.
- Adviezen voor de organisatie van veranderingen in de praktijken in tijd en ruimte.

**Doelgroep:** 'Teamleider/deskundige'; Administratief beheerder; Landschapsondernemer

**Opleider:** Apis Bruoc Sella

**Niveau:** beginnersniveau



Donderdag 13/03/2025 | 9u - 12u

## CIRCULAIR BEHEER EN HERWAARDERING VAN PLANTENRESTEN

Inschrijven

### Pedagogische doelstellingen

- Bewustmaking van de ecologische weerslag van het verwijderen van plantenresten.
- Verkenning van lokale technieken voor herwaardering van plantenresten.
- Inzicht in de basis van composteren en circulaire beheerssystemen van afvalstoffen in een stedelijk milieu.

### Inhoud en verloop

- Inleiding: problematiek van de verwijdering van plantenresten.
- Overzicht van de technieken van herwaardering ter plaatse (composteren, humus, enz.).
- Focus op composteren: wijkcomposteren, mesocomposteren, composteren aan de oppervlakte.
- Voorstelling van Brusselse voorbeeldinitiatieven voor circularisatie van plantaardige voedselbronnen.
- Tijd voor gedachtewisseling met een expert in composteren.

**Doelgroep:** terreinpersoneel; 'Teamleider/deskundige'; Administratief beheerder; Landschapsondernemer

**Opleider:** Worms asbl

**Niveau:** Intermediair niveau



**Vrijdag 16/05/2025 | 9u - 16u**

## INVASIEVE UITHEEMSE TERRESTRISCHE SOORTEN: HERKENNING EN BEHEER

Inschrijven

### Pedagogische doelstellingen

- Inzicht in de ecologische weerslag van invasieve uitheemse terrestrische soorten.
- Herkennen van de voornaamste probleemsoorten in Brussel.
- Toepassing van aangepaste strategieën voor beheer en preventie.

### Inhoud en verloop

- Inleidende fundamentele ecologische begrippen met betrekking tot woekerende uitheemse soorten.
- Identificatie van zorgwekkende soorten in Brussel.
- Inleiding tot beslissingsinstrumenten en uitwisseling van ervaring over hun beheer.
- Gevalstudie: bestrijding van Japanse duizendknoop.
- Technieken voor herkenning en beheer in de praktijk.
- Discussie over de principes van preventie en specifieke risico's.

**Doelgroep:** Terreinpersoneel; 'Teamleider/deskundige'; Administratief; Landschapsondernemer

**Opleider:** Apis Bruoc Sella

**Niveau:** intermediair niveau

**Voorkennis:** Beheer van de groene ruimten



**Woensdag 14/05/2025 | 09u - 12u**

## GOEDE PRAKTIJKEN BIJ HET BEHEER VAN INVASIEVE UITHEEMSE WATERPLANTEN

Inschrijven

### Pedagogische doelstellingen

- Inzicht in de ecologische weerslag van invasieve uitheemse aquatische soorten.
- Herkennen van de voornaamste probleemsoorten in Brussel.
- Toepassing van aangepaste strategieën voor beheer en preventie.
- Aanreiken van de nodige instrumenten voor een geslaagd beheer.

### Inhoud en verloop

- Voorstelling van de verschillende soorten
- Adviezen en methoden voor het beheer
- Goede praktijken voor, tijdens en na het beheer van overwoekerde plekken
- Discussie over de principes van preventie en specifieke risico's.

**Doelgroep:** Terreinpersoneel; 'Teamleider/deskundige'; Administratief; Landschapsondernemer

**Opleider:** LIFE Riparias

**Niveau:** intermediair niveau

**Voorkennis:** Invasieve uitheemse terrestrische planten: herkennen en beheren

FR - Dinsdag 20/05/2025 | 09u - 12u OF Dinsdag 10/06/2025 | 09u - 12u

NL - Dinsdag 27/05/2025 | 13u - 16u OF dinsdag 17/06/2025 | 13u - 16u

## GEÏNTEGREERD BEHEER VAN ADVENTIEVEN EN NIET-CHEMISCHE ONKRUIDBESTRIJDING

Inschrijven

### Pedagogische doelstellingen

- Uitzoeken van de beste technieken voor niet-chemische onkruidbestrijding (thermisch en mechanisch).
- Preventief denken voor de beperking van adventieven.
- Het beheer van ruimten optimaliseren met een aangepaste aanleg.

### Inhoud en verloop

- Overzicht van de machines voor thermische en mechanische onkruidbestrijding.
- Analyse van de ecologische weerslag van de verschillende methoden (uitwisseling van opgedane ervaring).
- Preventief denken: aanleg van ruimten met beperking van de nodige onkruidbestrijding.

**Doelgroep:** 'Teamleider/deskundige'; Administratief beheerder; Landschapsondernemer

**Opleider:** Apis Bruoc Sella

**Niveau:** intermediair niveau



Dinsdag 15/04/2025 | 9u - 12u



## HET BEHEER VAN DE AZIATISCHE HOORNAAR: MEER OVER NIEUWE PROCEDURES

Inschrijven

### Pedagogische doelstellingen

- Kennis nemen van de nieuwe procedures die onlangs zijn aangepast om de risico's beter in te schatten en situaties aan te pakken.
- De Aziatische hoornaar herkennen en onderscheiden van vergelijkbare soorten.
- Beheersing van de basis van goede praktijken voor opsporen, vangen en verdelgen van nesten.
- Inzicht in de ecologische weerslag van de Aziatische hoornaar en de implicaties voor de volksgezondheid.

### Inhoud en verloop

1. Ecologie van vliesvleugeligen en herkenning ervan:
  - De Aziatische hoornaar onderscheiden van andere vergelijkbare soorten.
  - Overzicht van de impact op de biodiversiteit, bijenteelt en de volksgezondheid.
2. Procedures bij detectie van een hoornaar:
  - Technieken om Aziatische hoornaars milieuvriendelijk op te sporen en te vangen.
3. Procedures bij de ontdekking van een nest:
  - Stappen voor de verdelging van nesten met garantie voor de openbare veiligheid en een minimale weerslag op het milieu.

Deze opleiding is bestemd voor het personeel van de openbare diensten die direct betrokken zijn bij het beheer van de Aziatische hoornaar, met name de contactpersonen bij de gemeente, de DBDMH en Brussel Mobiliteit.

#### Voorbehouden voor terreinpersoneel en veldwerkers

**Doelgroep:** Terreinpersoneel; 'Teamleider/deskundige'; Insectenverdelger

**Opleider:** Leefmilieu Brussel

**Niveau:** Intermediair

**Donderdag 20/02/2025 | 09u - 12u30**

## FAUNA & FLORA VAN DRASLANDEN

Inschrijven

### Pedagogische doelstellingen

- Inzicht in het belang van draslanden in steden
- Inzicht in de evolutie van deze ruimten, hun onderhoud en hoe problemen voorkomen
- Verkenning van de planten en dieren in draslanden

### Inhoud en verloop

- Inleiding over de componenten van draslanden
- Cycli en verbanden in deze ecosystemen
- Evolutie van draslanden
- Plaatsbezoeken en observatie van de planten en dieren die er leven

**Doelgroep:** 'Teamleider/deskundige'; Administratief beheerder; Landschapsondernemer

**Opleider:** Apis Bruoc Sella

**Niveau:** beginnersniveau

**Vrijdag 06/06/2025 | 9u - 12u**

## BEGINSELEN VAN GEÏNTEGREERD BEHEER - ONLINE OPLEIDING



Inschrijven

### Pedagogische doelstellingen

- Inzicht in de ecologische beginselen toegepast op het beheer van groene ruimten.
- Kennis en toepassing van de voornaamste technieken van geïntegreerd beheer.
- De methoden kunnen aanpassen aan de beperkingen in de beroepsomgeving van de deelnemers.

### Inhoud en verloop

- Deze opleiding wordt gegeven als videoconferentie van 2 uur (+ 1 online oefening)
- Inleiding: algemene basisbegrippen van ecologie en duurzaam beheer van groene ruimten.

Beheerstechnieken: bloemenweiden, laat maaien, gedifferentieerd maaien, mulchen en bodembedekkers, ecologische begrazing

- Voorstelling van de principes voor praktische toepassingen.
- Afsluitende online oefening voor de bevestiging van 1 credit voor de fytolicentie.

**Doelgroep:** Terreinpersoneel; 'Teamleider/deskundige'; Landschapsondernemer

**Opleider:** Apis Bruoc Sella

**Niveau:** beginnersniveau



**Datum:** Woensdag 21/05/2025 | 17u - 19u (+ oefeningen)





# STEDENBOUW EN BIODIVERSITEIT

## INLEIDING TOT DE BIODIVERSITEIT EN UITDAGINGEN VAN GEBOUWEN – GROENE EN DIERVRIENDELIJKE VOORZIENINGEN

Inschrijven

### Pedagogische doelstellingen

- Inzicht in de uitdagingen van de biodiversiteit in bebouwde omgevingen (afsluiting van gebouwen bij vernieuwbouw waarbij er steeds minder mogelijkheden geboden worden voor de huisvesting en voortplanting van dieren).
- Overzicht van de hulpmiddelen die het mogelijk maken om met planten en dieren samen te leven.
- Integratie van deze elementen in renovatie- of bouwprojecten.

### Inhoud en verloop

- Inleiding: principes van biodiversiteit in stedelijk milieu.
  - Integratie van planten via groendaken, begroeide gevels, enz.
- Diervriendelijke hulpmiddelen:
  - Nestgelegenheid voor vogels
  - Schuilplaatsen voor vleermuizen
  - Habitats voor insecten
- Denkplaatjes om deze elementen bij de planning van projecten te integreren.

**Doelgroep:** 'Teamleider/deskundige'; Administratief beheerder; Terreinpersoneel; Architecten; Ontwerper; Landschapsondernemer

**Opleider:** Ecorce

**Niveau :** beginnersniveau

**Dinsdag 11/03/2025 | 9u - 12u**

## DIERVRIENDELIJKE VERNIEUWBOUW EN INRICHTING VAN DE OMGEVING

Inschrijven

### Pedagogische doelstellingen

- Inzicht in de juridische en biologische beperkingen voor dieren bij vernieuwbouw.
- Toepassing van aanpassingsstrategieën voor de bescherming van de aanwezige soorten.
- Selectie van aangepaste diervriendelijke technische oplossingen.

### Inhoud en verloop

- Diagnose van de aanwezigheid van beschermde soorten in gebouwen.
- Strategieën voor bescherming tijdens en na de werkzaamheden:
  - Rekening houden met biologische kalenders.
  - Organisatie van de opvolging.
  - Sancties bij schending.
- Technische aspecten:
  - Houtbewerking en keuze van isolatiematerialen.
  - Beheer van glasoppervlakten om botsingen te beperken.

**Doelgroep:** 'Teamleider/deskundige'; Administratief beheerder; Architecten; Aannemers; Landschapsondernemer

**Opleider:** Ecorce

**Niveau:** intermediair niveau

**Donderdag 17/04/2025 | 9u - 12u**

## ONDERHOUD VAN GROENE GEVELS EN GROENDAKEN

Inschrijven

### Pedagogische doelstellingen

- Inzicht in het belang van onderhoud van groene infrastructuur voor hun duurzaamheid.
- Identificatie van goede onderhoudspraktijken om al bij het ontwerp te integreren.
- Afweging van de investeringskosten tegen de voordelen van de verschillende hulpmiddelen.

### Inhoud en verloop

- Technische aanbevelingen voor het ontwerp en onderhoud van groene gevels en groendaken.
  - Planning en onderhoudsfrequentie.
  - Gebruikte methoden.
  - Veiligheid, kosten, verbruik aan water en elektriciteit.
- Vergelijkende kostenanalyse van de investering in verschillende hulpmiddelen.

**Dolegroep:** 'Teamleider/deskundige'; Administratief beheerder; Architecten

**Opleider:** Ecorce

**Niveau:** intermediair niveau

**Aanbevolen voorkennis:** Inleiding en uitdagingen van de biodiversiteit op gebouwen

**Donderdag 15/05/2025 | 9u - 12u**

## BEZOEKEN AAN PROJECTEN VOOR VERGROENING VAN GEBOUWEN

Inschrijven

### Pedagogische doelstellingen

- Verkenning op het terrein van verschillende groene infrastructuren
- Identificatie van de mogelijkheden voor evolutie van deze structuren, hun beheer op korte en middellange termijn
- Kennis van goede praktijken op gebied van keuze van structuren, soorten en irrigatie

### Inhoud en verloop

- Bezoek aan verschillende projecten voor vergroening van gebouwen – groene gevels, groene wanden, groendaken...
- Ontmoetingen met beheerders
- Bespreking van onvoorziene moeilijkheden – slechte keuze van structuren, slechte keuze van soorten, irrigatieproblemen... - en de gevonden oplossingen

**Dolegroep:** 'Teamleider/deskundige'; Administratief beheerder; Architecten

**Opleider:** Ecorce

**Niveau:** intermediair niveau

**Aanbevolen voorkennis:** Inleiding en uitdagingen van de biodiversiteit op gebouwen

**Donderdag 12/06/2025 | 9u - 12u**





## BAF+ RENATURE

In mei 2024 heeft de Brusselse Regering een geactualiseerde versie van de BAF+, of "verhoogde biotoopcoëfficiënt per oppervlak" aangenomen. Deze houdt een vollediger en bredere benadering in dan de eerdere versie van het instrument dat al sinds 2018 werd gebruikt ("biotoopcoëfficiënt per oppervlak").

Deze indicator is een berekende maatstaf voor het potentieel van een terrein (gebouwen en omgeving) om biodiversiteit een plaats te geven via de ontwikkeling van bepaalde biotopen en landschapselementen.

De nieuwe versie bevat een groot aantal parameters: soorten verharding, groendaken of begroeide gevels, weerspiegelende oppervlakken (waardoor vogels er tegen botsen), integratie van schuilplaatsen en nestkastjes voor niet getemde dieren in de gebouwen (mussen, gierzwaluwen, vleermuizen...), identificatie van de talrijke biotopen (poelen, boomgaarden, wilde hagen, houtstapels, dode bomen, bramen, enz.), lichtvervuiling, ecologische verbindingen (corridors, groene boorden, doordringbare hekken), het plantenbestand.

Door een plek op te nemen in het Brusselse ecologische netwerk en rekening te houden met de invloed op het landschap en met de waarnemingen van enkele kenmerkende soorten, biedt het nieuwe BAF+ een diagnose en meer gerichte doelstellingen voor een ontwikkelingsproject, de inrichting van een groene ruimte, de heraanleg van de openbare ruimte of de renovatie van een gebouw.

### GEBUIK VAN DE BAF+ IN DE DIAGNOSE EN HET ONTWERP (GEBOUWEN EN GROENE RUIMTEN)

Inschrijven

#### Pedagogische doelstellingen

- Een voorproefje van de algemene werking van het BAF+ instrument.
- De BAF+ kunnen gebruiken om een voorafdiagnose te stellen (bestaande toestand) en projecten uit te werken (geplande toestand, inrichtingsscenario's).
- Identificatie en karakterisatie van stedelijke biotopen en landschapselementen.

#### Inhoud en verloop

- Inleiding tot de BAF+ en de gegevensbronnen:
  - Cartografische voorafdiagnose voor de evaluatie van invloeden van landschapselementen.
  - Identificatie van aanwezige soorten en biotopen.
- Diagnose van bestaande situaties en ontwerp van inrichtingsscenario's.
- Concreet gebruik voor bebouwde en open ruimten (tuinen, parken, wegenissen).

**Doelgroep:** Administratief beheerder; Architect; Studiebureau

**Opleider:** Julien Ruelle - Bruxelles Environnement

**Niveau:** beginnersniveau

**Aanbevolen voorkennis:** de rekenmodule voor de BAF+ kunnen downloaden en hanteren voor de opleiding. Gelegenheid voor interactie op basis van concrete gevallen aan het einde van de opleiding. Laptop aanbevolen om met een Excel-bestand te werken.

**Dinsdag 04/02/2025 | 9u - 16u**

BAF+ Renature





# GEÏNTEGREERD REGENWATERBEHEER

Inschrijven

## GEÏNTEGREERD BEHEER VAN REGENWATER EN VERGROENING VAN DE VOORZIENINGEN VAN HET GRB

### Pedagogische doelstellingen

- Inzicht in de voordelen van geïntegreerd regenwaterbeheer (duurzaam regenwaterbeheer zo dicht mogelijk bij de plaats waar het neerkomt) ten opzichte van klassieke rioleringstechnieken.
- Verkenning van de technische kenmerken van groenwerken door het GRB.
- Berekening van de kosten en onderhoudsinspanningen om hun duurzaamheid te verzekeren.

### Inhoud en verloop

- Theoretisch deel (voormiddag):
  - Basisbegrippen van het GRB en groenoplossingen.
  - Ecologische, technieken en economische voordelen van werkzaamheden van het GRB.
  - Gevalstudies over de kosten, onderhoud en de duurzaamheid van de infrastructures.
- Praktisch deel (namiddag):
  - Bezoek aan plaatsen uitgerust met infrastructures voor GRB.
  - Bespreking van de leerstof in de voormiddag: kosten, onderhoud, toepassing.

**Doelgroep:** 'Teamleider/deskundige'; Administratief beheerder

**Opleider:** Ecorce

**Niveau:** intermediair niveau

**Dinsdag 03/06/2025 | 9u - 17u**



# BEHEER VAN BOMEN IN DE STAD - CYCLUS 2023-25

## REGENERATIE VAN BOMEN IN BOSPERKEN IN PARKEN

Inschrijven

### Pedagogische doelstellingen

- Vooruitkijken naar regeneratieprojecten van bosperken in stedelijk milieu.
- Bevorderen van de duurzaamheid van bosperken met aangepaste technieken voor de volle ontplooiing van hun diensten voor de omwonenden en hun ecologische rol als schuilplaats voor de biodiversiteit.

### Inhoud en verloop

- Theorie:
  - Begrippen van plantencellen en regeneratiecellen.
  - Technieken en gereedschap om projecten te doen slagen.
- Praktisch:
  - Toepassing op het terrein van de bestudeerde benaderingen.

**Doelgroep:** Beheerder van het houtig erfgoed; Terreinpersoneel; 'Teamleider/deskundige'; Administratief beheerder

**Opleider:** Inverde

**Niveau:** intermediair niveau

**Aanbevolen voorkennis:** Algemene inleiding in de biologie, fysiologie en anatomie van houtige planten

**Datum nog te bevestigen (mei - juni)**

## BEHEER VAN BOMEN IN BOSPERKEN IN PARKEN

Inschrijven

### Pedagogische doelstellingen

- Inzicht in de uitdagingen voor het stedelijk bosbeheer.
- Analyse van de interacties tussen bomen en hun leefmilieu (competitie, bodem, biodiversiteit).

### Inhoud en verloop

- Inleiding:
  - Doelstellingen van stedelijk bosbeheer
  - Algemene beginselen van de evolutie van perken.
  - Basiskennis van bodeminklinking en weerslag op de regeneratie, competitie tussen bomen....
- Praktische benaderingen:
  - Duurzame beheerstechnieken voor perken.
  - Opvolging en bijsturing van praktijken volgens de evoluties van de perken.

**Doelgroep:** Beheerder van het houtig erfgoed; Terreinpersoneel; 'Teamleider/deskundige'; Landschapsondernemer;

**Opleider:** Inverde

**Niveau:** Intermediair

**Aanbevolen Voorkennis:** Aanplanten van bomen met toekomst in een beperkte ruimte (theorie)

**Datum nog te bevestigen (mei - juni)**



# BEHEER VAN BOMEN IN DE STAD - CYCLUS 2024-26

## BEHEER VAN BOMEN IN NAUWE RUITEN

Inschrijven

### Pedagogische doelstellingen

- Gezondheid en duurzaamheid van stedelijke bomen waarborgen.
- Kennismaken met verschillende verzorgingstechnieken voor bomen.
- Risicovol gedrag voor bomen herkennen en begrijpen.
- De risico's voor bomen tijdens bouwwerkzaamheden verminderen.

### Inhoud en verloop

- Beheerplanning
- Verzorgingstechnieken
- Bescherming van bomen tijdens bouwwerkzaamheden:
  - Bescherming in het bestek
  - Beheer van bouwwerkzaamheden
  - Sierwaarde, schade aan bomen en compensatie
- Gezondheidsmonitoring van bestaande bomen

**Doelgroep:** Terreinpersoneel; 'Teamleider/deskundige'; Landschapsondernemer;  
Administratief beheerder

**Opleider:** Inverde

**Niveau:** Intermediair

**Aanbevolen traject:** Algemene inleiding in de biologie, fysiologie en anatomie van houtige planten; Aanplanten van bomen voor de toekomst in beperkte ruimten: theorie

**Maandag 20/01/2025 | 8u30 - 17u**

## SANITAIRE DIAGNOSE VAN BOMEN EN ZORGVERLENING AAN BOMEN

Inschrijven

### Pedagogische doelstellingen

- Een boom in nood en/of gevaar herkennen.
- Verzorging leren toepassen om dergelijke situaties te voorkomen.

### Inhoud en verloop

- Dag 1:
  - Gezondheidsdiagnosetools & risico-batenanalyse
  - Belangrijkste mechanische gebreken en compensatie door de boom
  - Beheeraanbevelingen op basis van de diagnose
- Dag 2 (ochtend):
  - Inclusiebastvorken
  - Belangrijkste ziekteverwekkers, plagen en houtrottende schimmels

**Doelgroep:** Terreinpersoneel; 'Teamleider/deskundige'; Landschapsondernemer;  
Administratief beheerder

**Opleider:** Inverde

**Niveau:** intermediair niveau

**Aanbevolen voorkennis:** Algemene inleiding in de biologie, fysiologie en anatomie van houtige planten

**Dinsdag 04/03/2025 | 8u30 - 17u en donderdag 06/03/2025 | 8u30 - 12u30**  
(anderhalve dag)





## **INSCHRIJVING VOOR OPLEIDINGEN**

---



## **CONTACTPERSOON**

---

nature\_academy@environnement.brussels  
www.nature-academy.brussels



# NATURE ACADEMY

jouw pedagogische partner die je de nodige begeleiding en informatie aanreikt om de Natuurstad verder uit te bouwen.

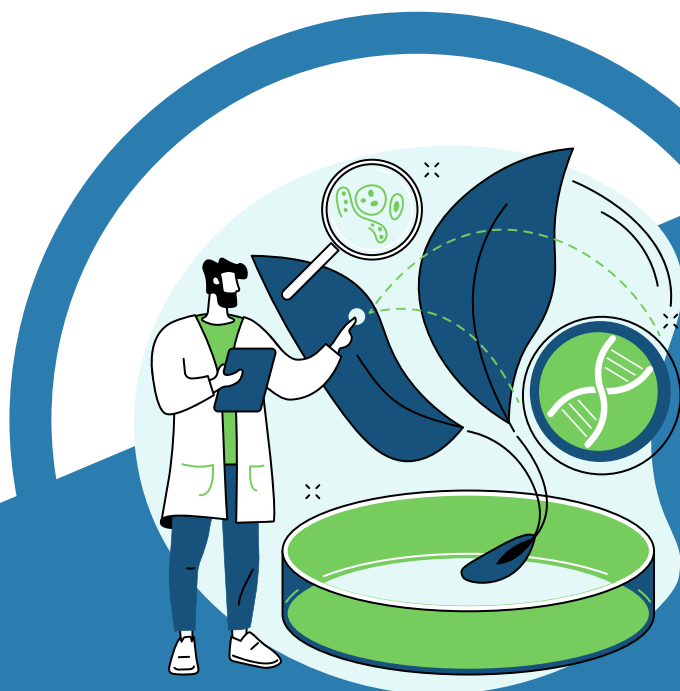
## OPLEIDING FYTOLICENTIE

Sinds november 2015 moet al wie gewasbeschermingsmiddelen voor professioneel gebruik (fytofarmaca) verkoopt, aanbeveelt of gebruikt, **houder zijn van een fytolicentie**.

Gewasbeschermingsmiddelen omvatten alle producten die uitsluitend worden gebruikt voor planten en gewassen om ze te beschermen, de ontwikkeling ervan te bevorderen of ongewenste planten te vernietigen (onkruidverdelgers, insectenbestrijdingsmiddelen, hormonen en groeiregulatoren, afweermiddelen, etc.).

De fytolicentie is een getuigschrift van vakbekwaamheid (particulieren komen hiervoor niet in aanmerking) dat wordt afgeleverd door de federale overheid (de FOD Volksgezondheid, Veiligheid van de Voedselketen en Leefmilieu).

Het certificaat geeft aan dat de professionele gebruiker, distributeur en voorlichter over de nodige kennis met betrekking tot deze producten beschikt (wetgeving, toepassingen, impact op de gezondheid en het milieu, vereiste beschermingen, alternatieve methoden, ...) om de risico's voor de menselijke gezondheid en het milieu in te dijken.



## De fytolicensie is verplicht voor al wie:

- gewasbeschermingsmiddelen voor professioneel gebruik inkoopt, opslaat en gebruikt
- gewasbeschermingsmiddelen of toeslagstoffen (voor al dan niet professioneel gebruik) verdeelt, verkoopt of advies erover verstrekt

Let op: biopesticiden en producten die in de biologische landbouw mogen worden gebruikt, zijn eveneens fytofarmaca waarvoor een fytolicensie is vereist om ze professioneel te mogen gebruiken.

## Er zijn 5 soorten fytolicensies:

- **NP** (adviseren en verdelen van niet-professionele producten): voor wie uitsluitend fytofarmaca voor nietprofessioneel gebruik verkoopt en niet-professionele gebruikers adviseert
- **P1** (assistent professioneel gebruik): voor wie fytofarmaca gebruikt onder toezicht van een meerdere ;
- **P2** (professioneel gebruik): voor wie de te gebruiken fytofarmaca kiest, bestelt en aankoopt en instaat voor het beheer van de opslag van die fytofarmaca, maar de producten niet verkoopt
- **P3** (distributie en voorlichting): voor wie fytofarmaca voor professioneel gebruik verkoopt en gebruikers voorlicht
- **Ps** : Specifiek professioneel gebruik: als aanvulling op P2 of P3 voor wie fytofarmaca kiest, bestelt en gebruikt waarvan in de erkenning van het betrokken product staat vermeld dat het gebruik beperkt is tot houders van een Ps-fytolicensie

Als je basisopleiding (diploma van het gewoon onderwijs) niet automatisch toegang verleent tot de fytolicensie, moet je slagen voor een examen dat overeenstemt met de gewenste fytolicensie (NP, P1, P2 of P3).

De moeilijkheidsgraad van het examen is afhankelijk van de fytolicensie waarvoor je kandideert ( $P1 < P2 < P3$ ).

Het examen is opgesteld in de vorm van een meerkeuzevragenlijst (MKV) waarvoor je slaagt als je minimaal 70% van de vragen correct hebt beantwoord.

Om je op het examen voor te bereiden kunnen we je ten eerste de basis cursus "Pesticiden en geïntegreerd beheer" en "Ecologisch beheer" aanbevelen. Op verzoek kunnen we je een presentatie van de cursussen bezorgen. Naast deze opleidingen moet je voor het P3-examen nog bijkomende syllabi onder de knie krijgen.

Ook die kunnen we je op verzoek of na inschrijving voor het P3-examen bezorgen.

## HOE KUN JE EEN FYTOLICENTIE VERKRIJGEN?

De fytolicensie wordt afgeleverd:

- op **basis van de onderwijsachtergrond**; een aantal erkende diploma's geven immers rechtstreeks toegang tot het certificaat (zie lijst van geldige diploma's, getuigschriften en attesten | Fytoweb (fytoweb.be))
- na het afleggen van een door een van de 3 regio's georganiseerd **examen**.



## GELDIGHEIDSDUUR VAN DE FYTOLICENTIE

Alle fytolicensies zijn **zes jaar** geldig. Na 6 jaar worden de fytolicensies automatisch vernieuwd als de houder van het certificaat een minimaal aantal vervolopleidingen heeft gevolgd. Het is daarbij de bedoeling professionele gebruikers, distributeurs en voorlichters te informeren over fytosanitaire bestrijding en hun kennis bij te spijkeren.

# INHOUD VAN DE FYTOLICENTIE-OPLEIDING

## De opleiding omvat met name:

- het wetgevende kader inzake het gebruik (toepassing, opslag, afvalbeheer) en het op de markt brengen van fytofarmaca en het wetgevende kader inzake natuurbehoud :

### Module 1 - Wetgeving

- theoretische en praktische kennis van gewasbeschermingsmiddelen (definitie, aard, toepassing, gevaren en risico's voor de gezondheid en het milieu, ...) :

### Module 2 - Gevaren en risico's

- theoretische en praktische elementen met betrekking tot alternatieve methoden:

### Module 3 - Geïntegreerde bestrijding

- de meer praktische aspecten van het gebruik van fytofarmaca: werking van fytofarmaca, inrichting van de opslagruimte, onderhoud van het materiaal, ...:

### Module 4 - Kennis en gebruik van fytofarmaca

Naast deze specifieke opleidingen met betrekking tot de fytolicensie raden we je aan ook de **opleidingen "Ecologisch beheer"** te volgen, waarin uitgebreid wordt ingegaan op alternatieve methoden voor het gebruik van gewasbeschermingsmiddelen. De Fytolicensie-examens hebben tot op zekere hoogte betrekking op al deze verschillende onderwerpen. Bovendien kunnen de cursussen in het kader van de Fytolicensie ook als vervolgopleiding worden gevalideerd.

Het Brussels Gewest heeft de minimale duur van elke activiteit vastgelegd op **3 uur opleiding**.

- De houder van een fytolicensie **NP** moet **2 activiteiten** volgen.
- De houder van een fytolicensie **P1** moet **3 activiteiten** volgen.
- De houder van een fytolicensie **P2** moet **4 activiteiten** volgen.
- De houder van een fytolicensie **P3** moet **6 activiteiten** volgen

Een aantal door Leefmilieu Brussel georganiseerde opleidingen buiten het specifieke kader van de fytolicensie kunnen als activiteiten voor de vernieuwing van de fytolicensie worden gevalideerd.

## Wil je meer te weten komen over ecologisch beheer van groene en open ruimten?

Leefmilieu Brussel organiseert **gratis opleidingsmodules voor professionals uit de groene sectoren**. Of je nu tuinman, landschapsarchitect of groenbeheerder bent, de opleidingen zullen je beslist weten te boeien. Wij bieden een **programma "à la carte"** aan. Je kunt ook inschrijven voor enkel die opleidingsmodules die jouw interesse wegdragen.