

Habitat Vivant

Praktijkgeval
Dethystraat 81



Projet Novembre 2021-Mars 2022

Dethystraat 81

- Toestand
 - o Geografisch
 - o Biodiversiteit
- Context van de vraag
- Oriëntering van de gevels
- Opmetingen - steigersgaten
- Mogelijkheden
- Technische oplossingen
- Enkele foto's
- Budgettering
- Telling
- Werkgroep - Habitat Vivant



Situation géographique

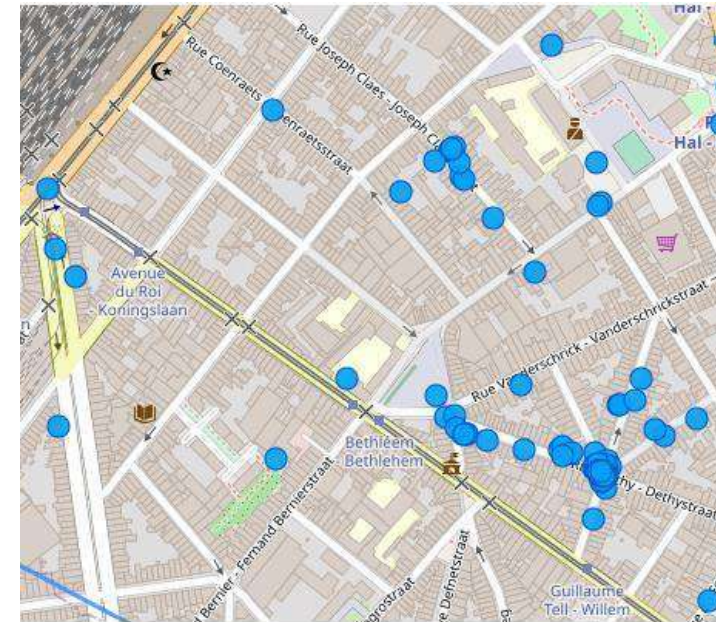
- Dethystraat 81
- Privéwoning
- Verschillende appartementen





Situation 'biodiversité'

- Vlak naast kolonie gierzwaluwen
- Grote kamperfoelie tegen voorgevel => gekapt (maart 22) om gevel te herschilderen
- Verschillende bijvriendelijke planten op terras achteraan
- Wilde wingerd op terras achteraan
- Zeer grote klimop ++++ binnen huizenblok
- Een mus werd al gehoord binnen huizenblok



Gierzwaluw



Contextualisation de la demande

- Op vrijwillige basis van bewoner
- Isolatie van achtergevel en volledige vernieuwing van achterste kroonlijst
- Renovatie van voorgevel en volledige vernieuwing van voorste kroonlijst



Exposition des façades



Oriëntering van gevels:

Achtergevel = noord: geïsoleerde gevel met 12 cm isolatie

Voorgevel = zuid: klassieke houten kroonlijst met 4 steigers en afdekking



Mesures – trous de boulin



38 cm diep, ongeveer 15 cm breed/hoog



Potentialités

Achtergevel:

- Inrichting van kroonlijst voor mussen of gierzwaluwen
- Plaatsing van nestkasten voor mussen, gierzwaluwen of andere kleine zangvogels

Vorgevel:

- Inrichting van kroonlijst voor mussen of gierzwaluwen
- Inrichting van steigergaten

Gezien zuidelijke oriëntering van voorgevel: welke voorzieningen zijn mogelijk voor insecten en vleermuizen? Na overleg met specialist is het plaatsen van nestkasten op de voorgevel niet aangeraden (vleermuiskasten moeten geïntegreerd zijn om mogelijk bewoond te worden).



Aménagement-1

Mussen:

Nestkast met 3 plaatsen aangebracht op achtergevel eind 2021



Aménagement-2

Heropenen van 4 steigergaten:

- 1- Vrijmaken van steigergaten (opgevuld met oude kranten)
- 2- Verwijderen van alle stof (met borsteltje)
- 3- Inbrengen van voorgesneden stuk houtvezelisolatie
- 4- Nestmateriaal
- 5- Verlijmen van twee driehoekige stukken hout
- 6- Uitdroging gedurende enkele uren
- 7- Definitieve plaatsing van afdekkingen op steigergaten
- 8- Opvolging van holtes



Quelques photos



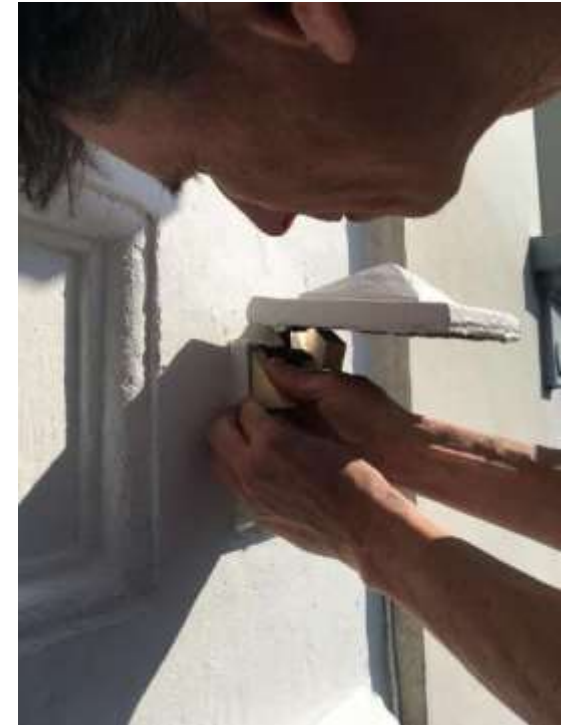
Voorgesneden stuk houtvezel om achterkant te isoleren



Stuk isolatie en stro/hooi voor eventueel nest



Speciale lijm



Verlijmen van houten stukken



Quelques photos



Uitdroging



Afschilderen



Klaar!



Budgétisation

De oplossingen zijn uitgewerkt door de dienst Duurzame ontwikkeling, de dienst Gemeentelijke eigendommen, de dienst Gemeentelijke schrijnwerkerij en GTM-Habitat Vivant.

In dit kader werden de houten stukken volledig door de Gemeentelijke schrijnwerkerij vervaardigd.

Te verwachten kosten en middelen (in tijd en geld):

- Afspraak voor opstart (potentieel van locatie volgens groen netwerk, aanwezigheid van soort, mogelijke uitbreiding van soort, oriëntering, configuratie van gebouw, enz.)
- Afspraak voor opmetingen (diepte, breedte, lengte) en inspectie van steigergaten
- Ontwerp van oplossing (op papier, in overleg met architecten)
- Ontwerp van houten stukken (schrijnwerk)
- Voorsnijden van isolatiemateriaal
- Ultrasterke lijm voor gebouwen of bevestigingssysteem (schroeven en pluggen)



Recensement

Om binnen enkele jaren becijferde resultaten te hebben, zou een verantwoordelijke voor 'observaties' van dit gebouw aangesteld moeten worden.

Deze telling kan worden uitgevoerd volgens de methodes die zijn gehanteerd bij het grote onderzoek Gierzwaluwen (2016- 2019) door Alain Paquet van Natagora.



Groupe de travail – Habitat Vivant

Met medewerking van & dank aan...

Groep vrijwilligers (Mussenwerkgroep van Habitat Vivant): Cécile Rousselot, Corinne Herman, Sarah Claeys, Erik Etienne

Dienst Duurzame ontwikkeling van Sint-Gillis: Elisa Ruwet

Gemeentelijke eigendommen van Sint-Gillis: Nicodème Lonfils

Gemeentelijke schrijnwerkerij van Sint-Gillis: Gaitan Pillier

De bewoners: Martine

Contact

Elisa Ruwet

eruwet@stgilles.brussel

0490/47 64 01

