

La Commune d'Uccle et la gestion différenciée De Gemeente Ukkel en het gedifferentieerd beheer



Marie Vigoni
Service de l'Environnement
Milieudienst

02.348.66.19. mvigoni@uccl.brussels

La Commune d'Uccle et la gestion différenciée De Gemeente Ukkel en het gedifferentieerd beheer



Marie Vigoni
Service de l'Environnement
Milieudienst

02.348.66.19. mvigoni@uccl.brussels

Grande et verte commune...

- 4 parcs
- 2 cimetières
- 15 zones N2000
- 3 ruisseaux
- 2 marais
- ...
- 4 parken
- 2 begraafplaatsen
- 15 N2000-gebieden
- 3 beken
- 2 moerassen
- ...

Grote en groene gemeente...

Utilisation de pesticides à Uccle:

avant 2007

- Historique
- Sans réflexion
 - *"on a toujours fait comme ça"*
- Sans discernement
 - carrés d'arbres, parterres, trottoirs,...
 - toute l'année
 - quelque soit le support
- ...

Pesticidengebruik in Ukkel:

voor 2007

- Historisch
- Onbezonnen
 - *"we hebben het altijd zo gedaan"*
- Lukraak
 - boomspiegels, bloembedden, trottoirs, ...
 - het hele jaar
 - alle soorten ondergrond
- ...

Plans de gestion des espaces verts

2007

déjà 8 ans...

al 8 jaar...

Beheerplannen voor de groene ruimten

2008 - 2015...

Cimetière de Verrewinkel



Problemen / Doel

- Overlast door overmatige groei van de bomen
- Overlast door overmatige groei van de bomen
- Overlast door overmatige groei van de bomen
- Overlast door overmatige groei van de bomen
- Overlast door overmatige groei van de bomen
- Overlast door overmatige groei van de bomen
- Overlast door overmatige groei van de bomen
- Overlast door overmatige groei van de bomen

Problemen / Doel

- Overlast door overmatige groei van de bomen
- Overlast door overmatige groei van de bomen
- Overlast door overmatige groei van de bomen
- Overlast door overmatige groei van de bomen
- Overlast door overmatige groei van de bomen
- Overlast door overmatige groei van de bomen
- Overlast door overmatige groei van de bomen
- Overlast door overmatige groei van de bomen

Soluties?

- aanpak van overmatige groei van de bomen
- aanpak van overmatige groei van de bomen
- aanpak van overmatige groei van de bomen
- aanpak van overmatige groei van de bomen
- aanpak van overmatige groei van de bomen
- aanpak van overmatige groei van de bomen
- aanpak van overmatige groei van de bomen
- aanpak van overmatige groei van de bomen

Oplossingen?

- aanpak van overmatige groei van de bomen
- aanpak van overmatige groei van de bomen
- aanpak van overmatige groei van de bomen
- aanpak van overmatige groei van de bomen
- aanpak van overmatige groei van de bomen
- aanpak van overmatige groei van de bomen
- aanpak van overmatige groei van de bomen
- aanpak van overmatige groei van de bomen

Daarna?

- aanpak van overmatige groei van de bomen
- aanpak van overmatige groei van de bomen
- aanpak van overmatige groei van de bomen
- aanpak van overmatige groei van de bomen
- aanpak van overmatige groei van de bomen
- aanpak van overmatige groei van de bomen
- aanpak van overmatige groei van de bomen
- aanpak van overmatige groei van de bomen

→ er gaat nog meer !! *→ aan het werk nu !!*

fin de tous les produits
tracteur avec rouleau de sarclage



einde van alle producten
tractor met onkruidroller

engazonnement
vivaces
nouveaux arbres

gazon
vaste planten
nouveaux arbres

bloemenweiden
opvoegen van de paden

prairies fleuries
rejointoyage des chemins

Communicatie (ter plaats, website, Wolvendael,...)



Communication (sur place, site internet, Wolvendael,...)



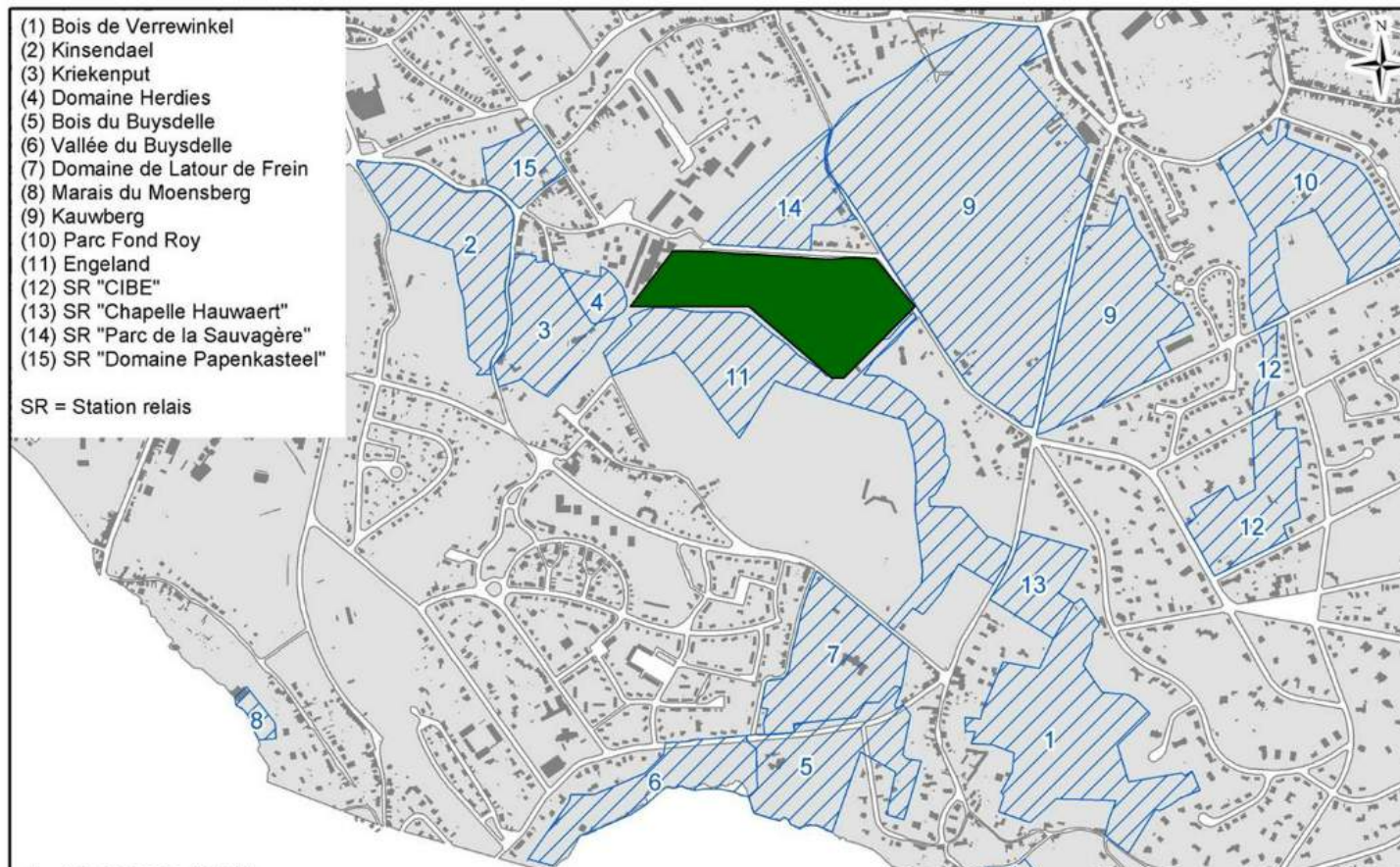
Begraafplaats van Verrewinkel

Situation :

- Natura 2000
- Ruisseau
-

Ligging:

- Natura 2000
- Beek
-



Problèmes sur le site:

- érosion --> 100 tonnes dolomie par an --> vallon
- sel de déneigement + désherbant
- arbres mourants
- trop de temps à désherber
- achat de milliers de chrysanthèmes
- versement de déchets
- richesse biologique faible
-

Problemen op het terrein:

- erosie --> 100 ton dolomiet per jaar --> dal
- strooizout + onkruidverdelger
- stervende bomen
- te veel tijd om onkruid te verdelgen
- aankoop van duizenden chrysanten
- afval storten
- zwakke biologische rijkdom
-

Solutions ?

- comité d'accompagnement
- convention avec un botaniste
- recherches
- visite d'autres sites
-

Et ensuite?

- budgétisation
- accord Collège
- phasage

--> et c'est parti !!

Oplossingen?

- begeleidingscomité
- overeenkomst met een botanicus
- onderzoek
- andere terreinen bezoeken
-

En daarna?

- budgetteren
- instemming College
- stappenplan

--> aan het werk nu !!

fin de tous les produits
tracteur avec rouleau de sarclage



einde van alle producten
tractor met onkruidroller

engazonnement
vivaces

nouveaux arbres

gazon

vaste planten

nieuwe bomen



bloemenweiden opvoegen van de paden



prairies fleuries
rejointoyage des chemins

Communicatie (ter plaats, website, Wolvendael,...)



Communication (sur place, site internet, Wolvendael,...)

Gedifferentieerd beheer... Natuur gerespecteerd



Gestion différenciée... Nature respectée

Pas à pas vers un cimetière plus vert !

Pour votre santé, celle de son personnel et l'environnement, votre commune gère cet espace sans pesticides !



Voor uw gezondheid, die van het personeel en voor het milieu beheert uw gemeente deze ruimte zonder pesticiden!

Stap voor stap naar een groenere begraafplaats!



Installation d'une prairie fleurie
Absence de pesticides
Fleurissement diversifié
Favorable à la biodiversité
Source de nourriture pour les pollinisateurs
Entretien minimum
Bleuennende planten
Geen pesticiden
Gevarieerde bloei
Goed voor de biodiversiteit
Voedselbron voor bestuivende insecten
Minimaal onderhoud



Plantes couvertes sol
Limitation de l'évaporation
Réduction des interventions de désherbage
Abri pour la faune utile
Aspect esthétique
Coût faible
Bodenbedekkende planten
Minder verdamping
Minder werk om te wieden
Nuttige schuilplaats voor fauna
Esthetisch aspect
Geringe kostenrij

Gedifferentieerd beheer ... iedereen wint!!



Entretien plutôt que désherber
Entretien réduit
Absence d'herbicides
Plus de vert, moins de gris
Érosion des sols limitée
Réponse au problème de ruissellement
Traaien i.p.v. wieden
Minder onderhoud
Geen onkruidverdelgers
Meer groen, minder grijs
Minder boderosie
Oplossing voor afloeiend water



Travail sans pesticides
Absence totale de produits chimiques
Respectueux de la santé de chacun.
Idéal pour la faune et la flore
Plus sain pour les ouvriers
Sans impact sur l'eau et les sols
Travaux sans pesticides
Total geen chemische producten
Goed voor de gezondheid van iedereen
Ideaal voor fauna en flora
Gezonder voor de arbeiders
Geen impact op water en bodem

La gestion différenciée... tout le monde y gagne !!



Plantation d'essences d'arbres locaux
Meilleure résistance aux maladies et insectes
Durée de vie améliorée car adaptée au milieu
Favorable aux pollinisateurs.
Source de nourriture pour la faune
Inheemse bomen planten
Beter bestand tegen ziekten en insecten
Leven langer want aangepast aan het milieu
Beter voor bestuivende insecten
Voedselbron voor fauna



Plantation de vivaces indigènes
Besoin en eau réduit
Meilleure résistance aux maladies et insectes
Fleurissent plusieurs années de suite
Source de nourriture pour la faune
Favorable aux pollinisateurs
Inheemse winterharde planten
Minder water nodig
Beter bestand tegen ziekten en insecten
Bleuen verschillende jaren na elkaar
Voedselbron voor fauna
Goed voor bestuivende insecten



Mise en place de fascines
Protection zones boisées
Matériel provenant directement du site
Diminution des déchets verts à évacuer
Refuge et source de nourriture pour la microfaune
Takkenhopen plaatsen
Bescherming van beboste zones
Materiaal komt van het terrein zelf
Minder groenafval weg te voeren
Schuilplaats en voedselbron voor microfauna



Mise en place d'une haie diversifiée
Source de nourriture pour la faune
Favorable aux pollinisateurs
Résistance accrue aux maladies
Profitables aux espèces indigènes
Fleurissement diversifié
Gevarieerde haag
Voedselbron voor fauna
Goed voor bestuivende insecten
Beter bestand tegen ziekten
Goed voor inheemse soorten
Gevarieerde bloei



2008 - 2015...

Cimetière de Verrewinkel

Situering / Ligging

- Natura 2000
- Kruissteun
- Natura 2000
- Beek



- Problemen / Doel**
- ... (text too small to read)
 - ... (text too small to read)
 - ... (text too small to read)
 - ... (text too small to read)
 - ... (text too small to read)
 - ... (text too small to read)
 - ... (text too small to read)
 - ... (text too small to read)
 - ... (text too small to read)
 - ... (text too small to read)

- Soluties?**
- ... (text too small to read)
 - ... (text too small to read)
 - ... (text too small to read)
 - ... (text too small to read)
 - ... (text too small to read)
 - ... (text too small to read)
 - ... (text too small to read)
 - ... (text too small to read)
 - ... (text too small to read)
 - ... (text too small to read)
- Oplossingen?**
- ... (text too small to read)
 - ... (text too small to read)
 - ... (text too small to read)
 - ... (text too small to read)
 - ... (text too small to read)
 - ... (text too small to read)
 - ... (text too small to read)
 - ... (text too small to read)
 - ... (text too small to read)
 - ... (text too small to read)
- Daarna?**
- ... (text too small to read)
 - ... (text too small to read)
 - ... (text too small to read)
 - ... (text too small to read)
 - ... (text too small to read)
 - ... (text too small to read)
 - ... (text too small to read)
 - ... (text too small to read)
 - ... (text too small to read)
 - ... (text too small to read)

fin de tous les produits
tracteur avec rouleau de sarclage



einde van alle producten
tractor met onkruidroller

engazonnement
vivaces
nouveaux arbres



gazon
vaste planten
nouveaux arbres



bloemenweiden
opvoegen van de paden



prairies fleuries
rejointoyage des chemins

Communicatie (ter plaats, website, Wolvendael,...)



Communication (sur place, site internet, Wolvendael,...)



Begraafplaats van Verrewinkel

Plateau Avijl

- règlement pour les potagers
- réunion d'informations



2010



- reglement voor de moestuinen
- informatievergadering

Avijlplateau

Cimetière du Dieweg

2011-...

Plus ou moins les mêmes problèmes. MAIS:

- classe!
- usage différent
- faune
- flore
- sensibilité
- ...



Mais d'incruser d'autres problèmes. MAAS:

- biodiversité?
- autre gebruik
- fauna
- flora
- gezondheid
- ...



Solutions ?

- comité d'accompagnement
- groupe de travail avec un botaniste, la DMS, ...
- service de la voirie
- Bureau d'études (EN COURS)
- ...

Et avec tout ça ?

- mise en place de cycles de gestion
- formation des ouvriers
- pavages et bassin d'orage (EN COURS)

Oplossingen?

- begeleidingscomité
- werkgroep met een botanicus, het DML, ...
- wegendienst
- studiebureau (BEZIG)
- ...

En met dit alles?

- uitvoering beheer cycli
- opleiding van de arbeiders
- bestrating en stormbekken (BEZIG)

Begraafplaats van de Dieweg

Plus ou moins les mêmes problèmes..MAIS:

- classé !
- usage différent
- faune
- flore
- sensibilité
- ...



Min of meer dezelfde problemen..MAAR:

- beschermd!
- ander gebruik
- fauna
- flora
- gehechtheid
- ...



Solutions ?

- comité d'accompagnement
- groupe de travail avec un botaniste, la DMS,...
- service de la voirie
- Bureau d'études (*EN COURS*)
- ...

Et avec tout ça ?

- mise en place de cycles de gestion
- formation des ouvriers
- pavages et bassin d'orage (*EN COURS*)

Oplossingen?

- begeleidingscomité
- werkgroep met een botanicus, het DML,...
- wegendienst
- studiebureau (BEZIG)
-

En met dit alles?

- uitvoering beheer cycli
- opleiding van de arbeiders
- bestrating en stormbekken (BEZIG)

Cimetière du Dieweg

2011-...

Plus ou moins les mêmes problèmes. MAIS:

- classe!
- usage différent
- faune
- flore
- sensibilité
- ...



Mais d'incruser des petits problèmes. MAAS:

- boucherie?
- autre gebruik
- fauna
- flora
- gezondheid
- ...



Solutions ?

- comité d'accompagnement
- groupe de travail avec un botaniste, la DMS, ...
- service de la voirie
- Bureau d'études (EN COURS)
- ...

Et avec tout ça ?

- mise en place de cycles de gestion
- formation des ouvriers
- pavages et bassin d'orage (EN COURS)

Oplossingen?

- begeleidingscomité
- werkgroep met een botanicus, het DML, ...
- wegendienst
- studiebureau (BEZIG)
- ...

En met dit alles?

- uitvoering beheer cycli
- opleiding van de arbeiders
- bestrating en stormbekken (BEZIG)

Begraafplaats van de Dieweg

Plateau Avijl

- règlement pour les potagers
- réunion d'informations



2010



- reglement voor de moestuinen
- informatievergadering

Avijlplateau

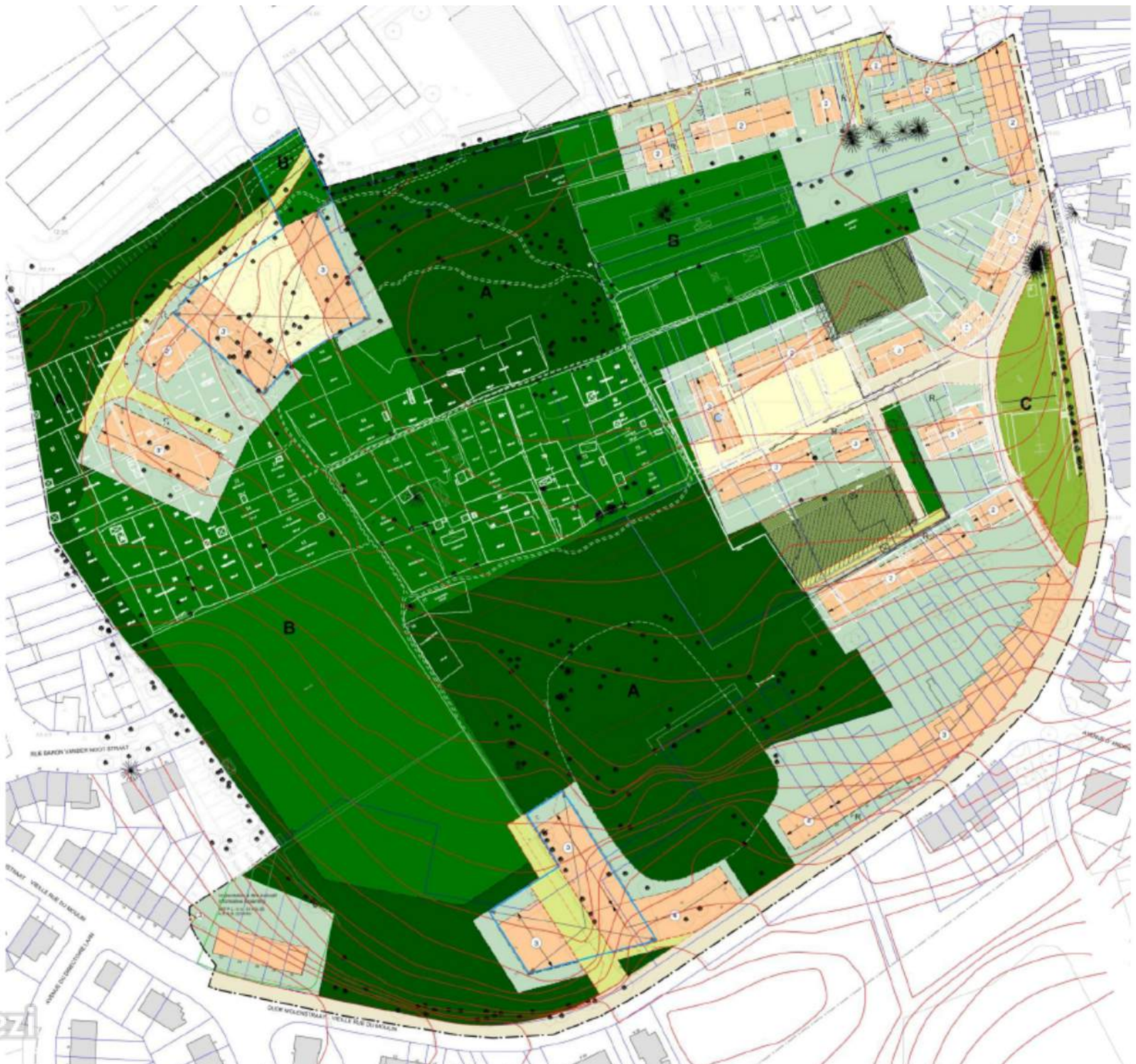
Subside Agenda 21

Projet de réaménagement

—  2013

Subsidie Agenda 21

Ontwerp heraanleg



**AXE PRINCIPAL
- PIETON -
CORRIDOR DE
BIO DIVERSITE**

**CHEMIN SECONDAIRE -
ACCESSIBLE**

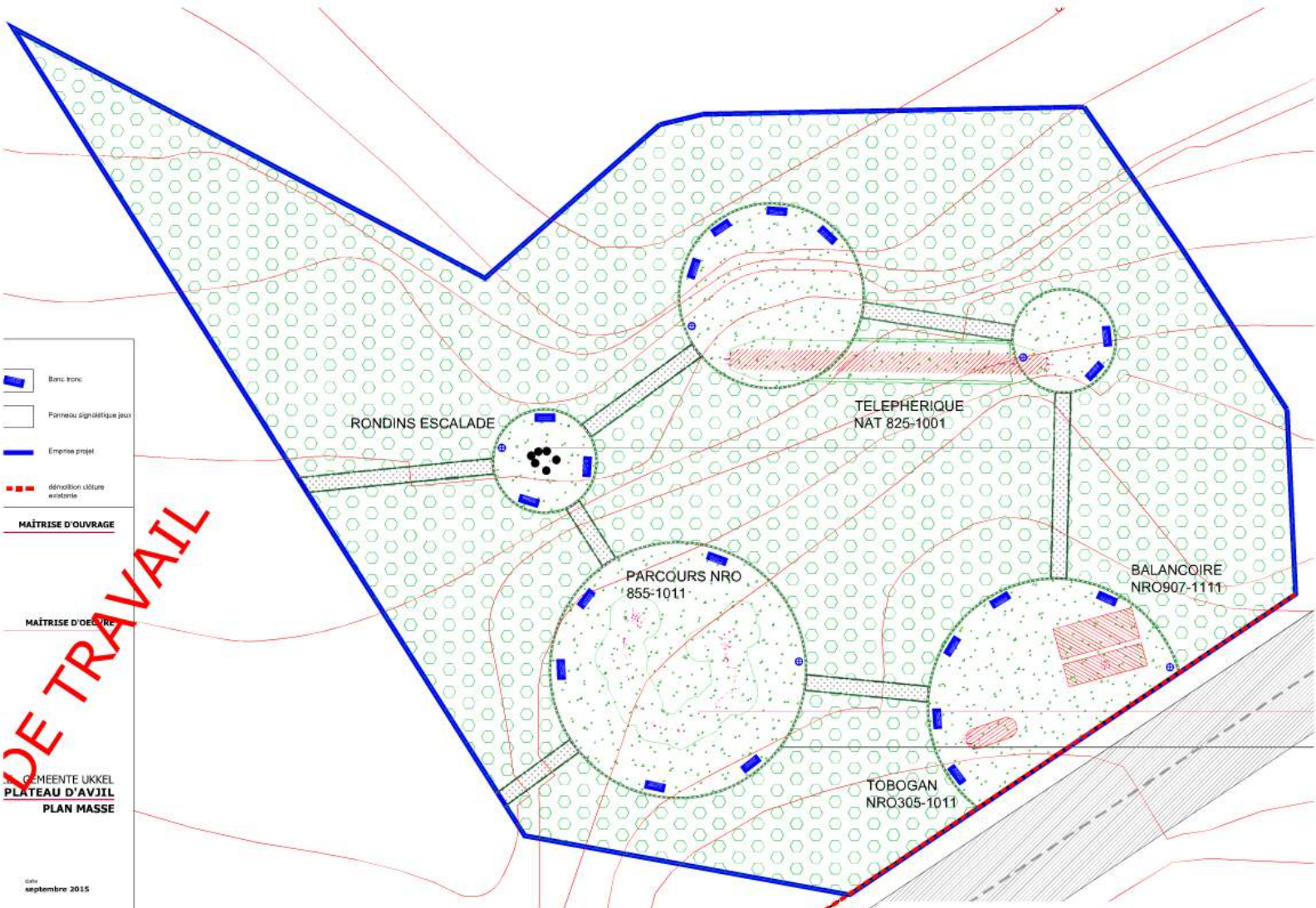
**3 SECTEURS UNIQUEMENT
POTAGERS**

CHEMIN CONFIDENTIEL

**2 SECTEURS BOISÉS
SANCTUARISÉS -
+ CHEMINS
CONFIDENTIELS**

**ZONES
OUVERTES**

**ZONES
OUVERTES**



DE TRAVAIL



Ordonnance Pesticides

- phytolice
- formation
- suivi
- ...

--> décision à prendre quant à la gestion future de la Commune

2013

- fytolice
- opleiding
- opvolging
- ...

-> beslissing te nemen ten aanzien van het toekomstig beheer van de gemeente

Ordonnantie voor pesticiden

Bilan pesticides en mars 2013

- | | |
|----------------------------|-----------------------------|
| • Service de la Propreté | Plus rien depuis 2011 |
| • Services de l'État Civil | Plus rien depuis 2011 |
| • Service Vert | 5 litres commandé en 2012 |
| • Service des Sports | 25 litres commandés en 2012 |

Pesticidenbalans in maart 2013

- | | |
|------------------------------|--------------------------|
| • Dienst Reinheid | Niets meer sinds 2011 |
| • Diensten Burgerlijke Stand | Niets meer sinds 2011 |
| • Groendienst | 5 liter besteld in 2012 |
| • Sportdienst | 25 liter besteld in 2012 |

Commune
"Zéro pesticides"

décembre 2013
december 2013

Pesticidenvrije
gemeente

Labellisés "Réseau Nature" par Natagora

2014

Label "Réseau Nature" van Natagora



Centre sportif Zwartebeek

Demande de subside Agenda 21 - 2015

2016 !!!!

Aanvraag van subsidie Agenda 21 - 2015

Sportcentrum Zwartebeek

Et ensuite?

Parc Brugmann

Autres espaces des sports

Autres espaces verts

....

mais... € - temps-...

2016-2017-2018-.....

Brugmannpark

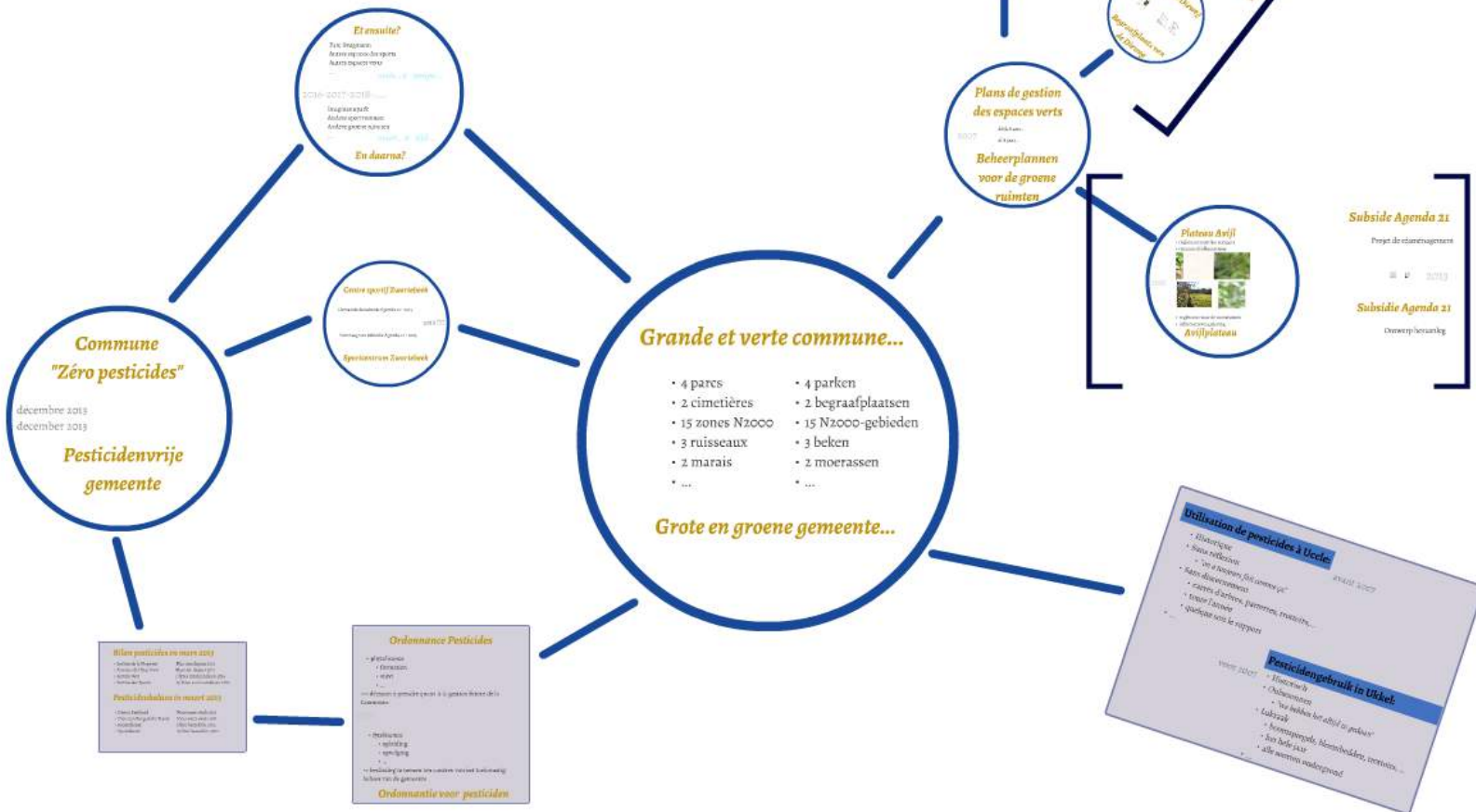
Andere sportruimten

Andere groene ruimten

....

maar... € - tijd-...

En daarna?



La Commune d'Uccle et la gestion différenciée De Gemeente Ukkel en het gedifferentieerd beheer



Marie Vigoni
Service de l'Environnement
Milieudienst

02.348.66.19. mvigoni@uccl.brussels