

La prairie fleurie, lieu d'accueil de la nature urbaine. Suivi naturaliste

De bloemenweide, een heimat voor de natuur in de stad Opvolging naturalist

Yves Mostien

Guide nature, animateur d'Apis Bruoc Sella

Natuurgids, animator Apis Bruoc Sella



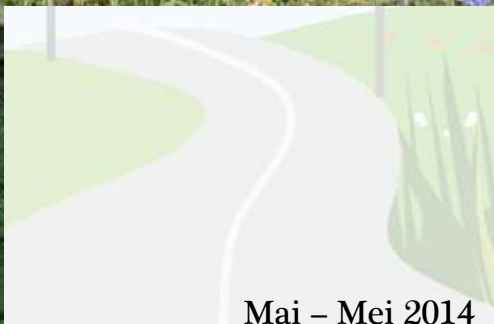
Prairie fleurie Musée du Tram / Bloemenweide Trammuseum



- Propriétaire : Bruxelles-Mobilité
- Prairie fleurie semée
- Depuis 2012
- Eigenaar : Brussel-Mobiliteit
- Gezaade bloemenweide
- Sinds 2012



Juillet – Juli 2013



Mai – Mei 2014





Observation

- Identification diversité d'espèces
- Non-exhaustive
- Ensemble du site
- Juillet 2013 : insectes
- Septembre 2014 : flore
- 1 heure en moyenne



Recensement

- Identification diversité & quantité d'espèces
- Exhaustif
- Zones définies
- Fréquence régulière
- Durée définie

Observatie

- Identificatie diversiteit soorten
- Niet-limitatief
- Geheel van de site
- Juli 2013 : insecten
- September 2014 : flora
- Gemiddeld 1 uur



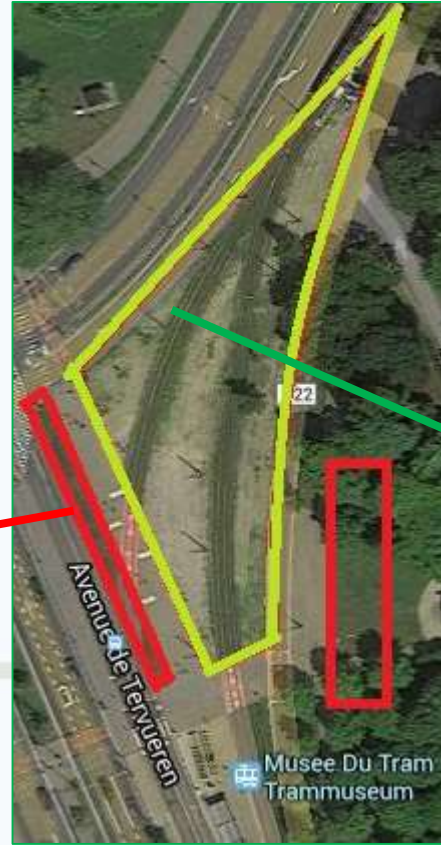
Inventarisatie

- Identificatie diversiteit & hoeveelheid aan soorten
- Uitgebreid
- Duidelijk afgeijnd oppervlak
- Regelmatige frequentie
- Bepaalde tijdsduur

Observation des floraisons / Bloeiobservatie



- Septembre 2014 – 1 heure / September 2014 – 1 uur



Gazon « traditionnel » :
Graminées – Trèfle - Pâquerette

“Traditioneel” gazon :
Grassoorten – Klaver- Madeliefjes

Prairie fleurie :
Minimum 30 espèces végétales

Bloemenweide:
Minimum 30 verschillende soorten
planten





Juillet – Juli 2013



Mai – Mei 2014

Etalement des floraisons
Spreiding van de bloei



Septembre – *September* 2014



Diversité de fleurs = diversité de ressources pour la faune :

Nectar / Pollen / Graines et fruits / Feuilles



Diversiteit aan bloemen = diversiteit aan bronnen voor dieren :

Nectar / Pollen / Zaden en vruchten / Bladeren





Cerfeuil sauvage – *Fluitenkruid*
Anthriscus sylvestris



Carotte Sauvage – *Wilde peen*
Daucus carotta



Achillée millefeuille – *Duizendblad*
Achillea millefolium



Tanaisie – Boerenwormkruid
Tanacetum vulgare



Marguerite – Margriet
Leucanthemum vulgare



Pissenlit – Paardenbloem
Taraxacum officinale



Chicorée – Chicorei
Cichorium intybus



Centaurée – Korenbloem
Cirsium



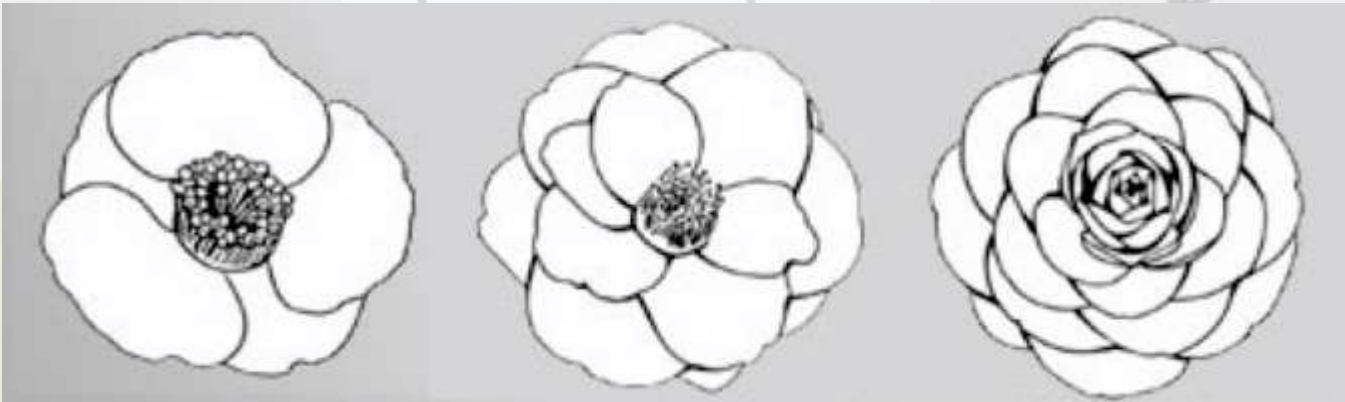
Centaurée – Korenbloem
Cirsium



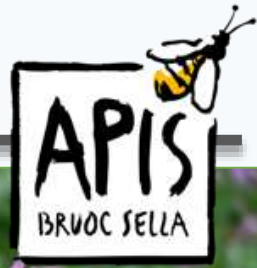
Bleuet simple – Korenbloem
Centaurea cyanus



Bleuet horticole – Tuinbouwkundige korenbloem



Flore / Flora – Fabacées / Vlinderbloemigen



Lotier corniculé – Gewone rolklaver
Lotus corniculatus



Trèfle blanc – Witte klaver
Trifolium repens



Trèfle des prés – Rode Klaver
Trifolium pratense



Luzerne lupuline – Hopklaver
Medicago lupulina



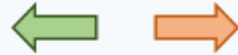
Vesce – Vogelwikke
Vicia sp.



Vesce craque – Vogelwikke
Vicia cracca



Fèverolle – Tuinboon
Vicia faba



Géranium à tiges grêles – Ooievaarsbek
Geranium pusillum

Pélargonium – Geranium
Pelargonium





Mauve sauvage – Groot kaasjeskruid
Malva sylvestris



Mauve sauvage – Groot kaasjeskruid
Malva sylvestris



Mauve musquée – Muskuskaasjeskruid
Malva moschata



Plantain – Weegbree
Plantago sp.



Coquelicot– Klaproos
Papaver rhoeas



Nielle des blés – Bolderik
Agrostemma ghitago



Ficaire fausse renoncule - Speenkruid
Ranunculus ficaria



Bourrache – Komkommerkruid
Borago officinalis



Brunelle – Bijenkorfje
Prunella vulgaris

- **Plantes nectarifères et pollinifères de grande importance: N5 & P5**

- Brassica: Moutarde, Colza, Choux
- Centaurea cyanus: Bleuet des champs
- Cirsium arvense: Chardon des champs
- Cosmos bipinnatus: Cosmos



- **Nectar- en stuifmeelrijke planten van grote waarde: N5 & P5**

- Brassica: Mosterd, Koolzaad, Kool ...
- Centaurea cyanus: Korenbloem
- Cirsium arvense: Akkerdistel
- Cosmos bipinnatus: Cosmos



- **Plantes hôtes :**

- Knautia arvensis: Scabieuse des champs



Andrena hattorfiana

- Lysimachia vulgaris: Lysimaque commune



Macropis europaea

- **Waardplanten:**

- Knautia arvensis: Beemdkroon



Andrena hattorfiana: Knautiabij

- Lysimachia vulgaris: Grote wederik



Macropis europaea: Gewone slobkousbij

- Juillet 2013 – 1 heure / *Juli 2013 – 1 uur*



Prairie fleurie :
Minimum 23 espèces d'insectes

Bloemenweide:
Minimum 23 verschillende soorten insecten

Gazon « traditionnel » :
1 bourdon sur 1 trèfle

“ Traditioneel ” gazon :
1 hommelle op 1 klaver



Apis mellifera



Abeilles sauvages / Wilde bijen



Collète commune – Wormkruidbij

Colletes daviesanus



Anthophore – Sachembij

Anthophora sp.



Nomade jaune – Gewone wespbij

Nomada flava

Bourdons / Hommels



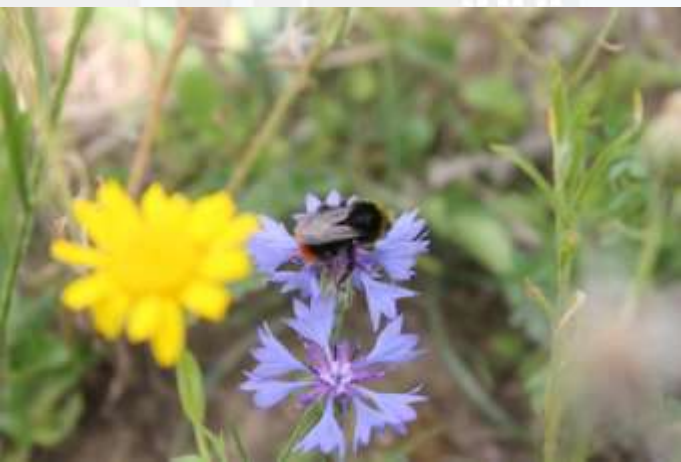
Bourdon des champs – Akkerhommel
Bombus pascuorum



Bourdon terrestre – Aardhommel
Bombus terrestris



Bourdon des prés - Weidehommel
Bombus pratorum



Bourdon des pierres– Steenhommel
Bombus lapidarius



Bourdon des arbres – Boomhommel
Bombus hypnorum



Eristale – Zweefvlieg
Eristalis sp.



Syrphe ceinturé – Snorzweefvlieg
Episyrphus balteatus



Hélophile à bandes grises - Pendelzweefvlieg
Helophilus trivittatus



Machaon – Koninginnenpage
Papilio machaon



Piéride du chou - Koolwitje
Pieris brassicae



Azuré de la sanguinaire - Icarusblauwtje
Aricia eumedon



Punaise verte – Stinkwants
Palomena prasina



Gendarme – Vuurwants
Pyrrhocoris apterus



Rhopalus subrufus



Lepture tacheté – Gevlekte smalbok
Rutpela maculata

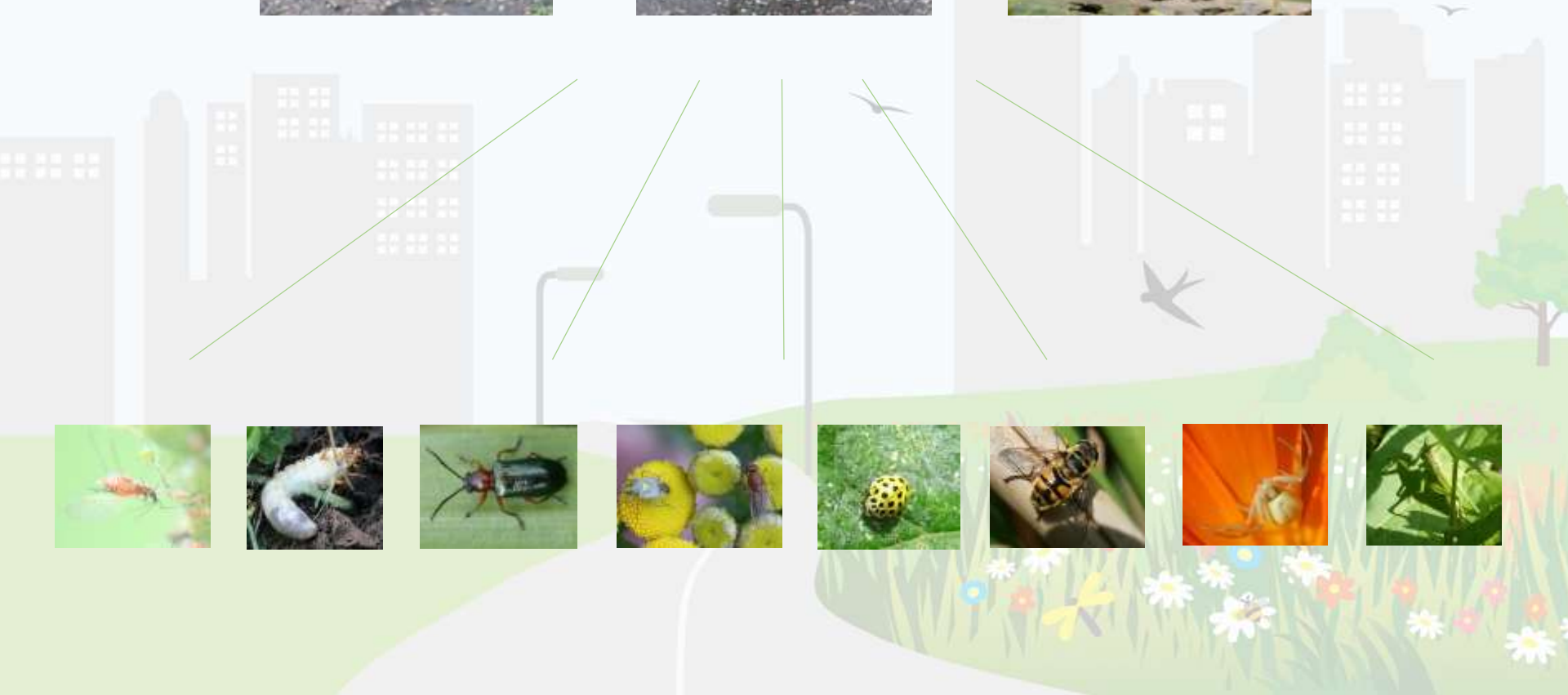


Chrysomèle de la menthe – Groen
muntgoudhaantje
Chrysolina herbacea



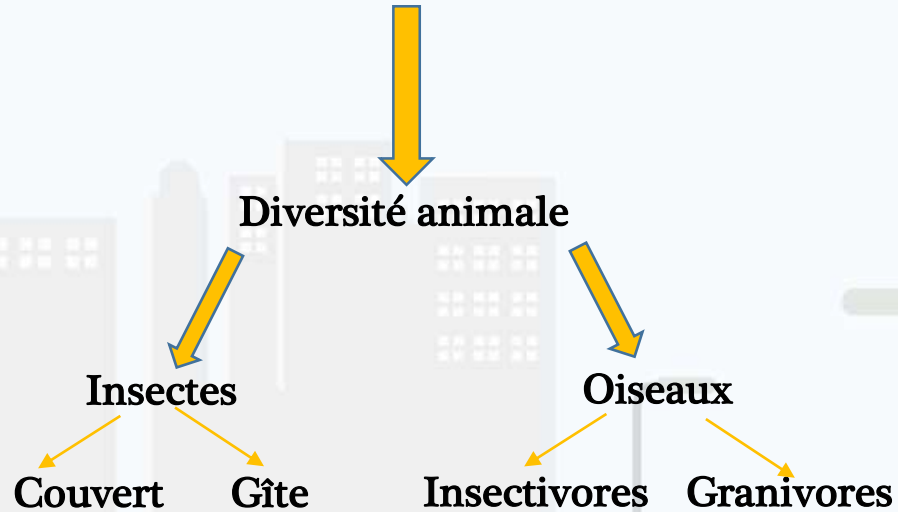
Coccinelle à 7 points – 7-stippelig
lieveheersbeestje
Coccinella septempunctata

Oiseaux insectivores / Insectenetende vogels

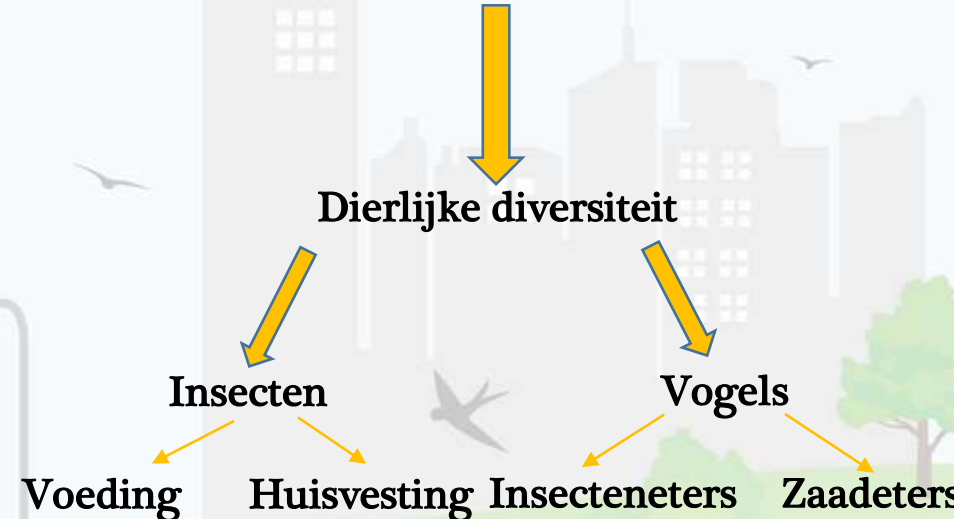


- 2 séances d'observation (~~démarche scientifique~~)
- 2 observatiemomenten (~~wetenschappelijk~~)

- Diversité et étalement des floraisons



- Diversiteit en spreiding bloei





Merci de votre attention / Dank u voor uw aandacht

